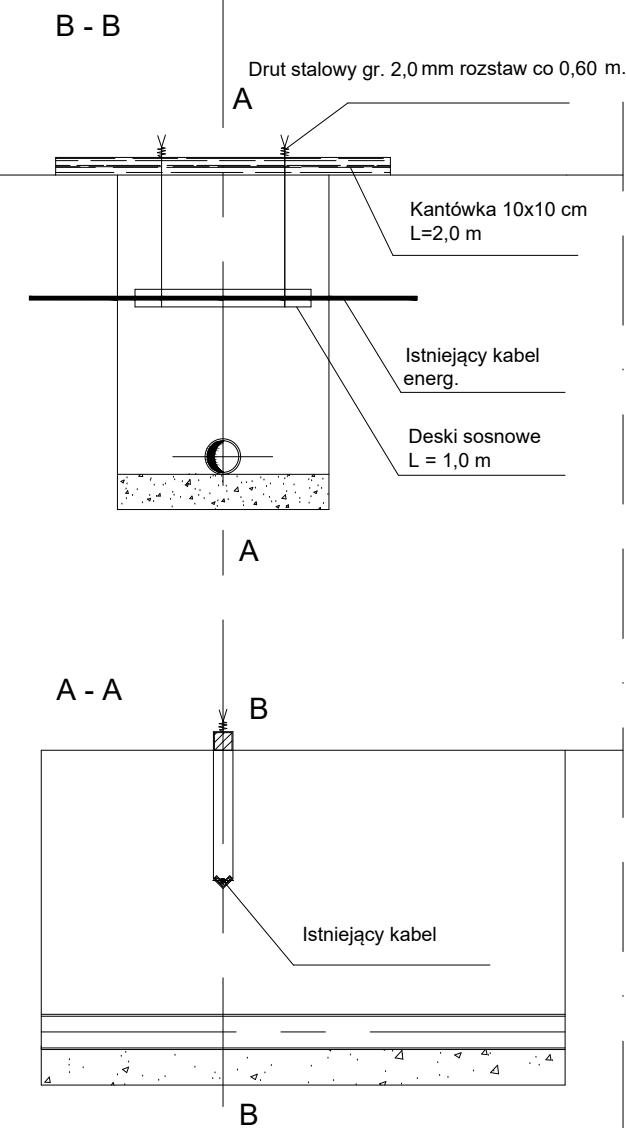
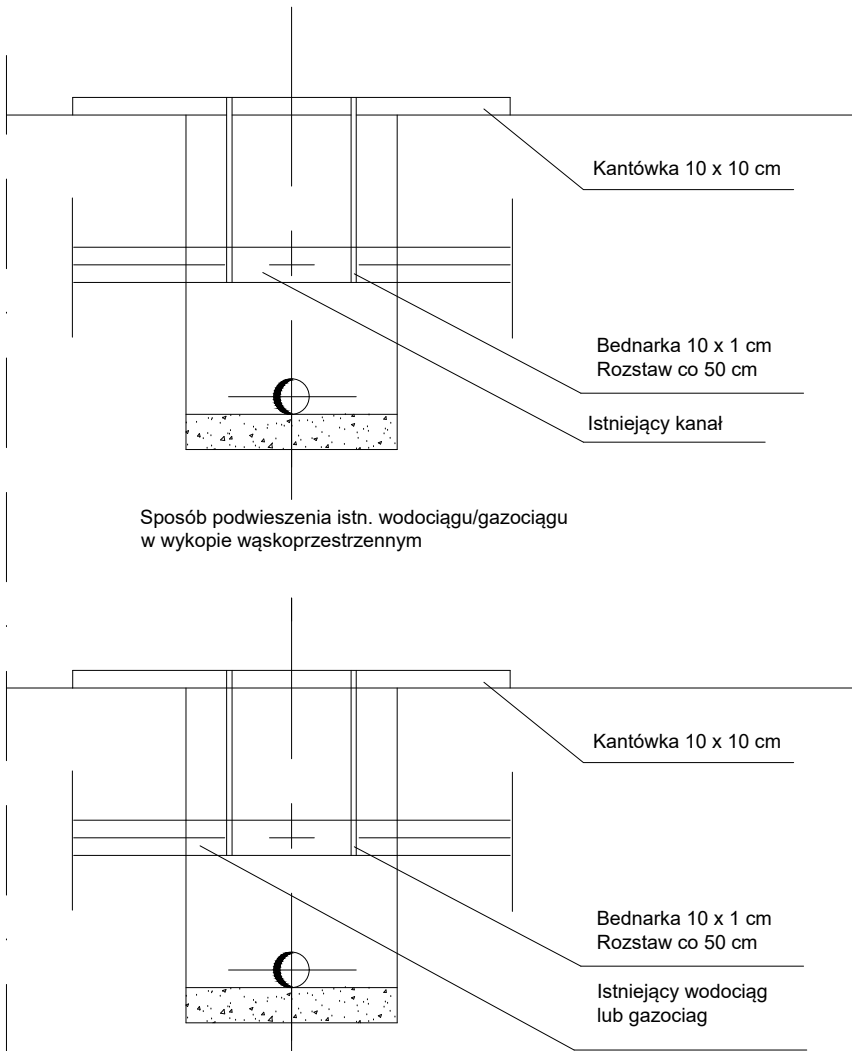


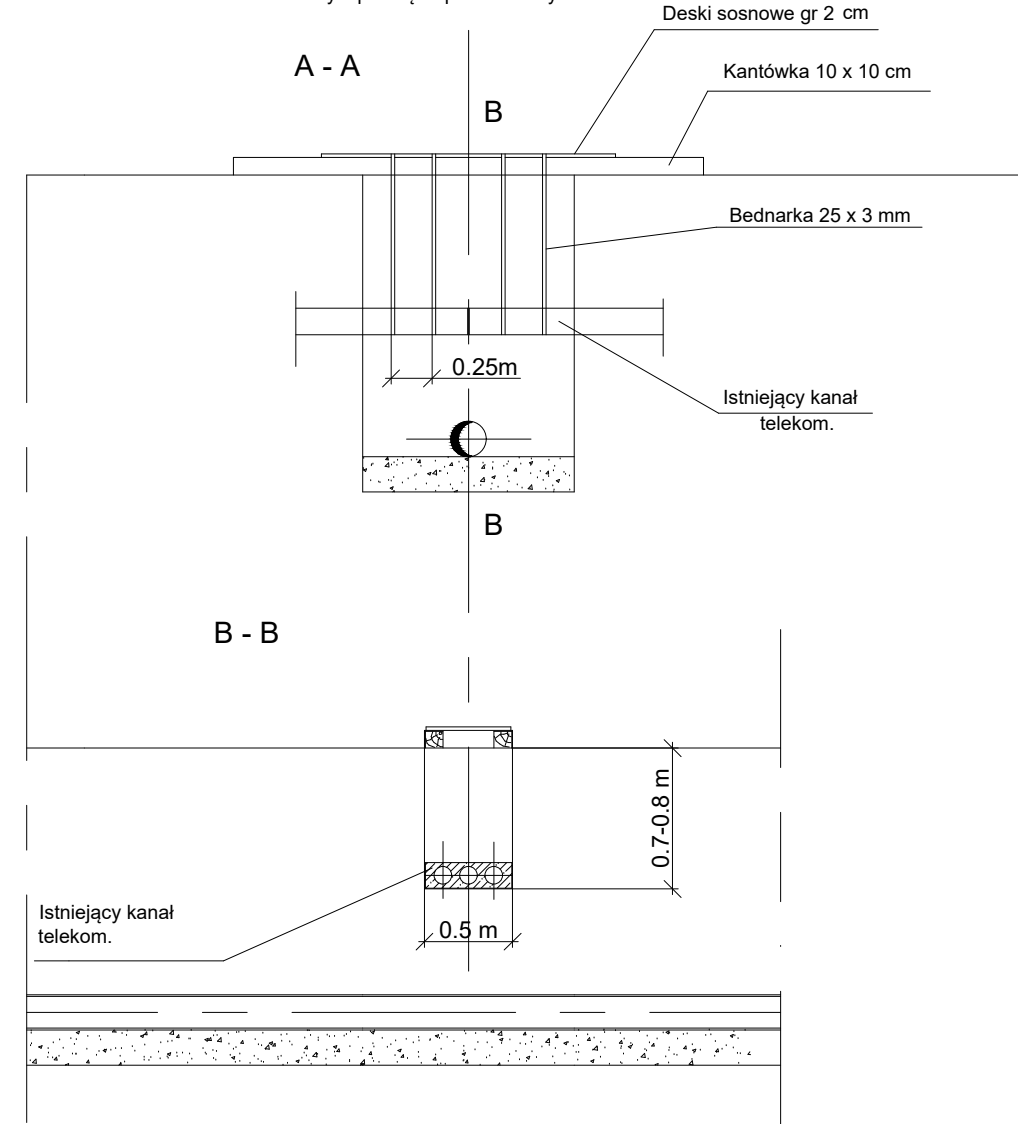
Sposób podwieszenia kabli energetycznych/ telekomunikacyjnych
w wykopie wąskoprzestrzennym umocnionym



Sposób podwieszania istn. kanału w wykopie wąskoprzestrzennym



Sposób podwieszania istn. kanału telekom.
w wykopie wąskoprzestrzennym



Uwaga:

Przy skrzyżowaniach projekt. kanalizacji i wodociągu z istn. kablami energet. i telekom.
wykonać zabezpieczenie kabli z zastosowaniem dzielonych rur osłonowych AROT dług. 3m

JEDNOSTKA PROJEKTOWA		 BIURO PROJEKTOWE TOMASZ ROMANKIEWICZ ul. Marcinkowskiego 7D/6, 66-400 Gorzów Wlkp. ☎ 600 481 971, ✉ t.romankiewicz@wp.pl		
INWESTOR		GMINA BARLINEK ul. Niepodległości 20, 74-320 Barlinek		
TEMAT		Przebudowa ul.Zielnej, Podgórnej i części ul. Kopernika w Barlinku.		
FAZA		PROJEKT BUDOWLANO-WYKONAWCZY		
BRANŻA		SANITARNA		
FUNKCJA	IMIĘ I NAZWISKO	UPRAWNIENIA	DATA	PODPIS
PROJEKTANT	mgr inż. Waldemar Harasimowicz	w specjalności instalacyjnej nr LUKG/0010/POOS/05	05.08.2016	
RYSUNEK		ZABEZPIECZENIE ISTN. UZBROJENIA		
DATA: 05.08.2016		SKALA: SCHEMAT	NRRYSUNKU: 7	ARKUSZYRYSUNKU: 1