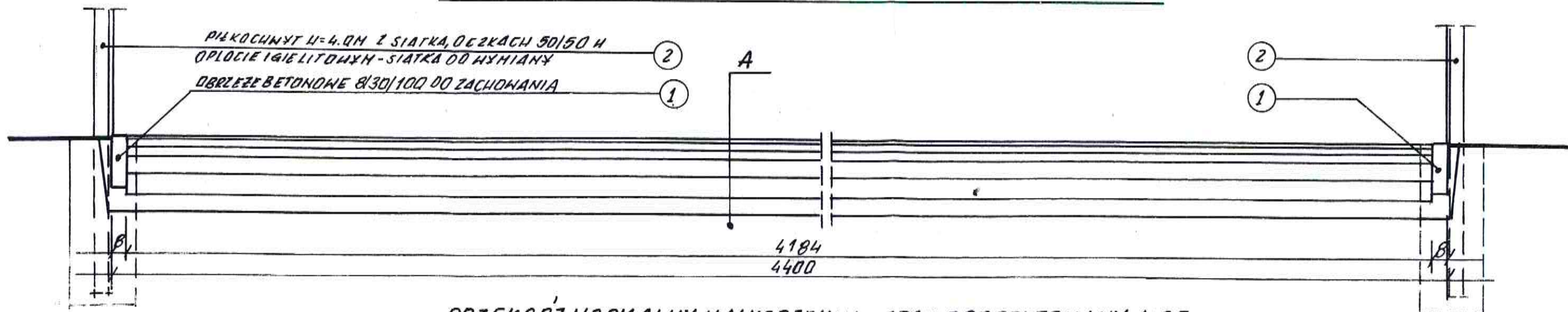
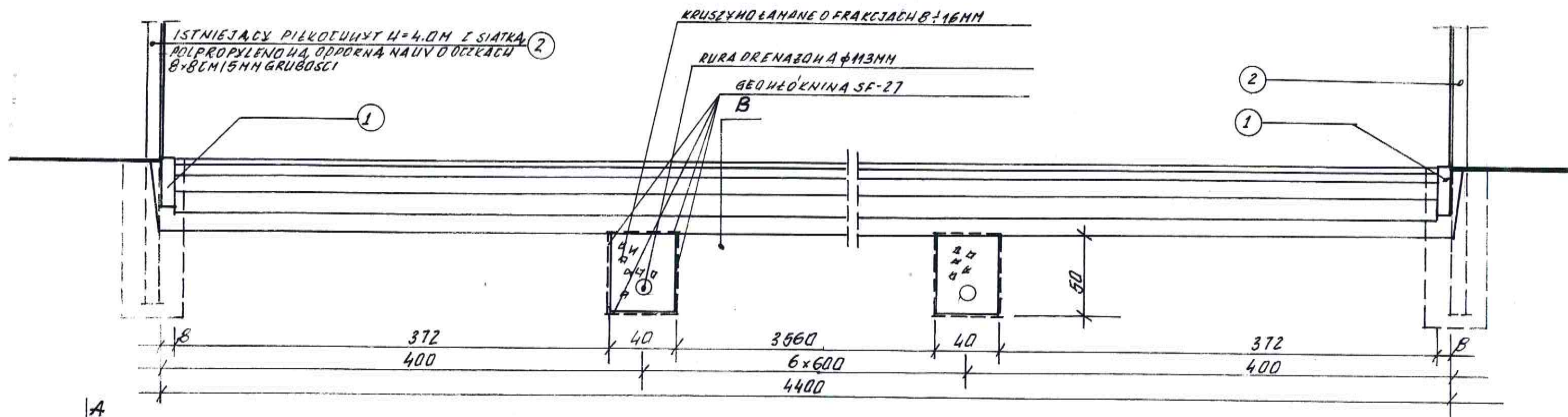


PRZĘKRÓJ NORMALNY NAWIERZCHNI - STAN ISTNIEJĄCY 1:25



PRZĘKRÓJ NORMALNY NAWIERZCHNI - STAN PROJEKTOWANY 1:25



A
REGUPOZ PD
ASFALTOBETON WARSTWA GÓRNA GR. 3CM
ASFALTOBETON WARSTWA DOLNA GR. 3CM
KLINIEC KAMIENNY 5-25MM - 5CM
TEUCZEN 40-50MM - 12CM
PIASEK GRUBOZIARNISTY - 10CM

B
NAWIERZCHNIA POLIURETANOWA Z WARSTWĄ STABILIZUJĄCĄ GR. 35MM
WARSTWA Z MIAŁU KAMIENNEGO GR. 3CM O FRAKCJACH 0-4MM
KLINIEC KAMIENNY 5-25MM - GR. 6CM
TEUCZEN 40-50MM - 12CM
PIASEK GRUBOZIARNISTY - 10CM

TEMAT	REMONT BOISK SPORTOWYCH NALEŻĄCYCH DO KOMPLEKSU SZKOLNEGO PRZY UL. KOMBATANTÓW 3 W BARLINKU		
NAZWA RYSUNKU	DZIAŁKI NR 729/1, 729/25, 575/4		
INWESTOR	BOISKO DO PIŁKI RĘCZNEJ - PRZĘKRÓJ NORMALNY STAN ISTNIEJĄCY I PROJEKTOWANY		
OPRACOWAŁ	GMINA BARLINEK		
UPRAWNIENIA KONSTRUKCYJNO - BUDOWLANE W ZAKRESIE PEŁNYM BEZ OGRANICZEŃ NR 1184GW	mgr inż. KRASOWSKI WITOLD		
PROJEKTOWAŁ	mgr inż. arch. KRASOWSKI MACIEJ		
UPRAWNIENIA BUDOWLANE DO PROJEKTOWANIA W SPECJALNOŚCI ARCHITEKTURY BEZ OGRANICZEŃ NR ZAP/2014/OKN/2008			
BRANŻA	SKALA	DATA	NR RYS.
ARCHITEKTURA	1:25	2016	Z-12