

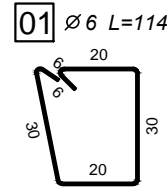
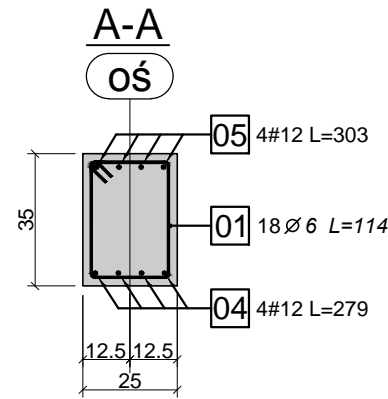
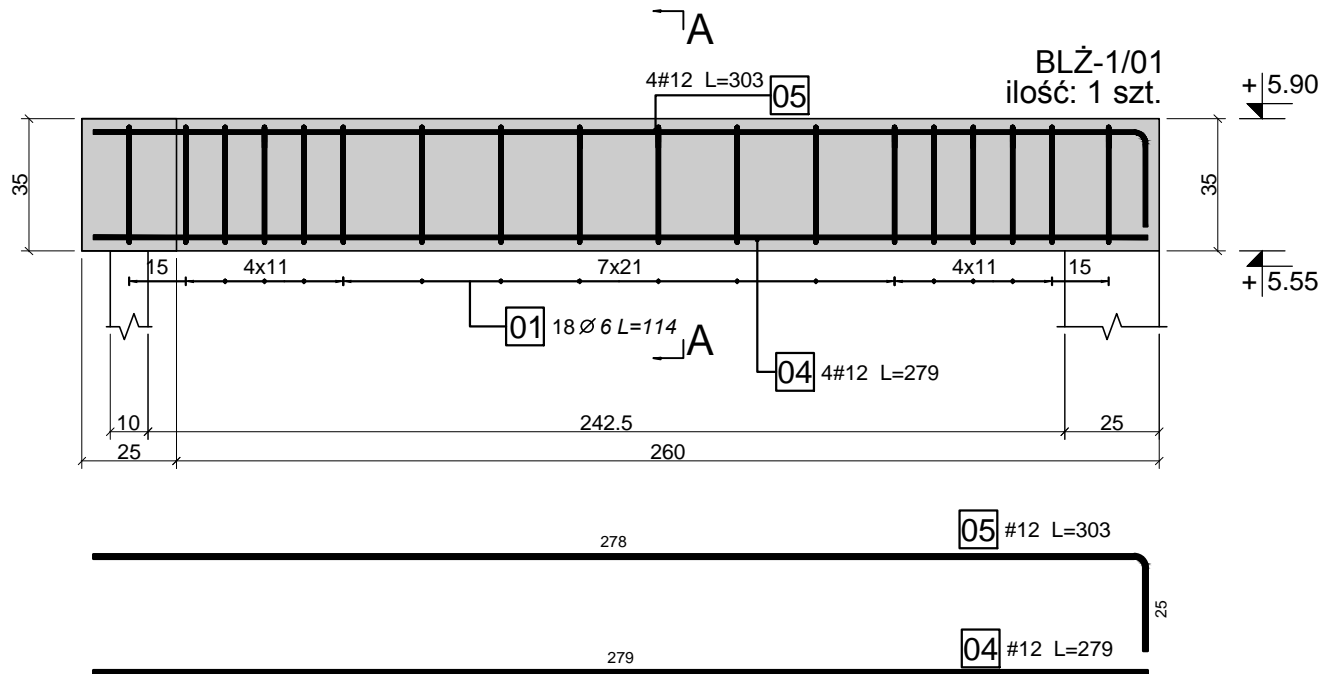
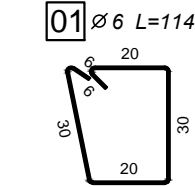
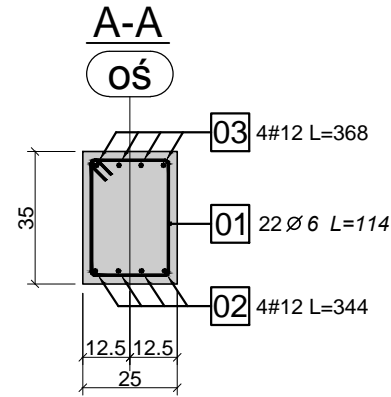
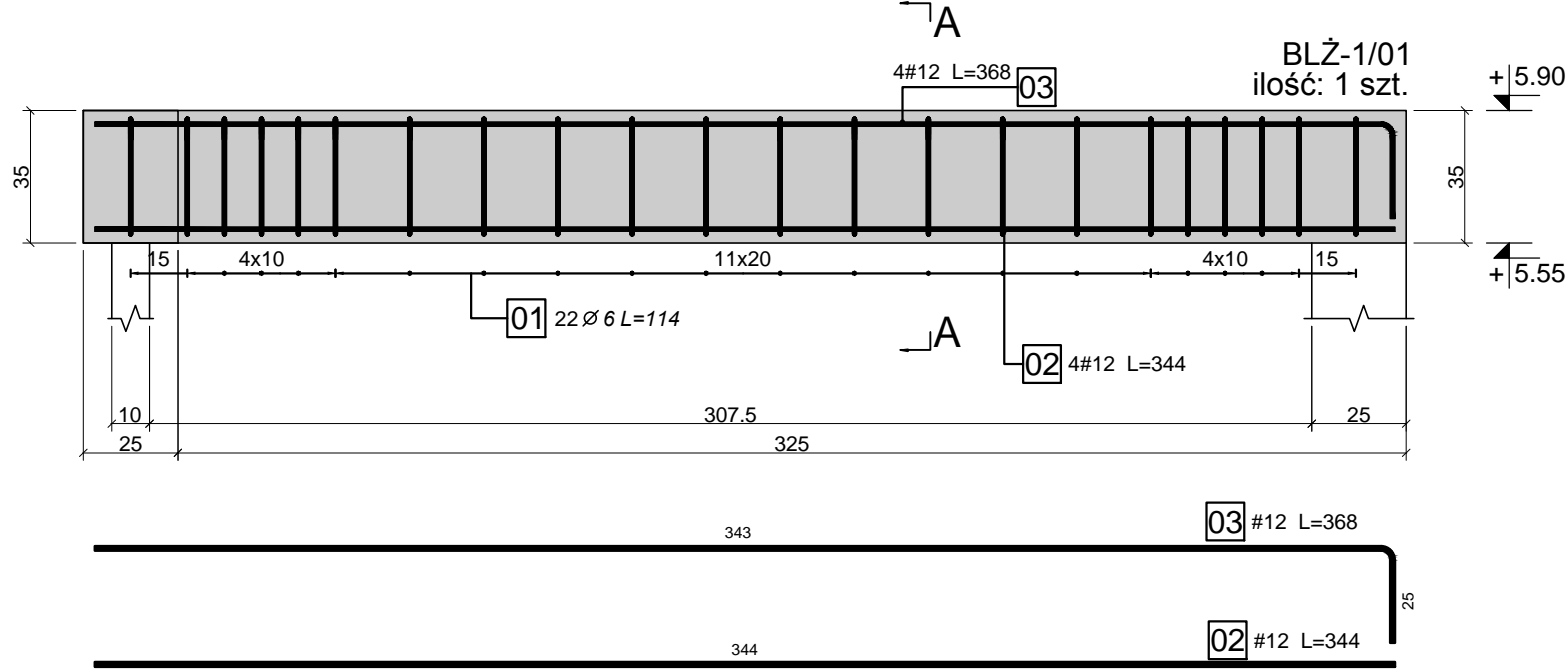
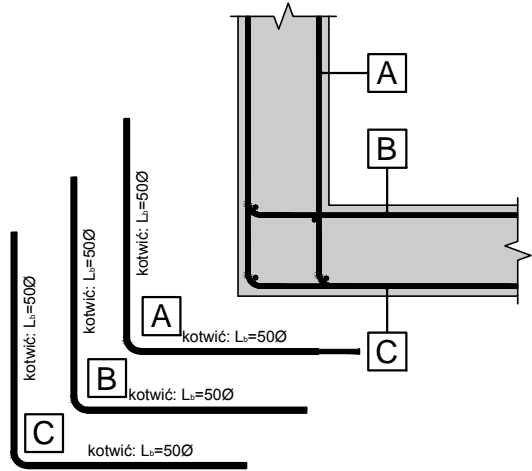


100 cm

538_MXL_4_BARLINEK_BLŻ_01
16 marzec 2016
RAFAŁ JAWORSKI

A3 (297x420)

schemat zbrojenia naroża
-typ L



- Uwagi ogólne:
- Wszystkie rysunki wzajemnie uzupełniają się i stanowią nierozdzielalną całość.
 - Uzupełnienie części rysunkowej projektu stanowi część opisowa.
 - Wszystkie rysunki sprawdzić z projektem architektury. W przypadku występujących różnic wstrzymać prace i poinformować Projektanta.
 - Warstwy wykończenia i izolacji zgodnie z projektem architektury.
 - Wszystkie wymiary sprawdzić w naturze.
 - Wymiary na rysunkach pokazano w cm.
- Uwagi dotyczące elementów żelbetonowych:
- Beton C20/25 (B25)
 - Stal AIIIIN-RB500W, A-I-St3s, A0-St0s.
 - Otulina 3,0 cm
 - Pręty zbrojeniowe elementów żelbetonowych łączyć na zakład w wyznaczonych strefach.
 - Długość zbrojenia mierzono w osi pręta. Wymiary prętów giętych podano po obrysie zewnętrznym.
 - Przyjęto wykorzystanie prętów długości 12,0 m.

mxl4

MXL4 Sp. z o.o Sp. kom. Al. Bohaterów Warszawy 40/3A2A 70-342 Szczecin tel/fax 91 4884 364 mxl4@mxl4.com www.mxl4.com	
PROJEKTOWAŁ mgr inż. Patryk Jerzy Wolert	PODPIS
Nr uprawnień ZAP/0143/PWOK/14	
OPRACOWAŁ mgr inż. Rafał Jaworski	PODPIS
NAZWA I ADRES OBIEKTU BUDOWLANEGO	
PRZEBUDOWA BUDYNKU ZAPLECZA DLA MKS POGOŃ BARLINEK Z SIEDZIBĄ PRZY UL. SPORTOWEJ 1 W BARLINKU	
BRANŻA	
KONSTRUKCJA	
STADIUM PROJEKTU	DATA
PROJEKT WYKONAWCZY	III.2016
TYTUŁ RYSUNKU	
BELKA ŻELBETOWA BLŻ-1/01 zbrojenie	
NR RYSUNKU	SKALA
K_BLŻ-01.01	1:20