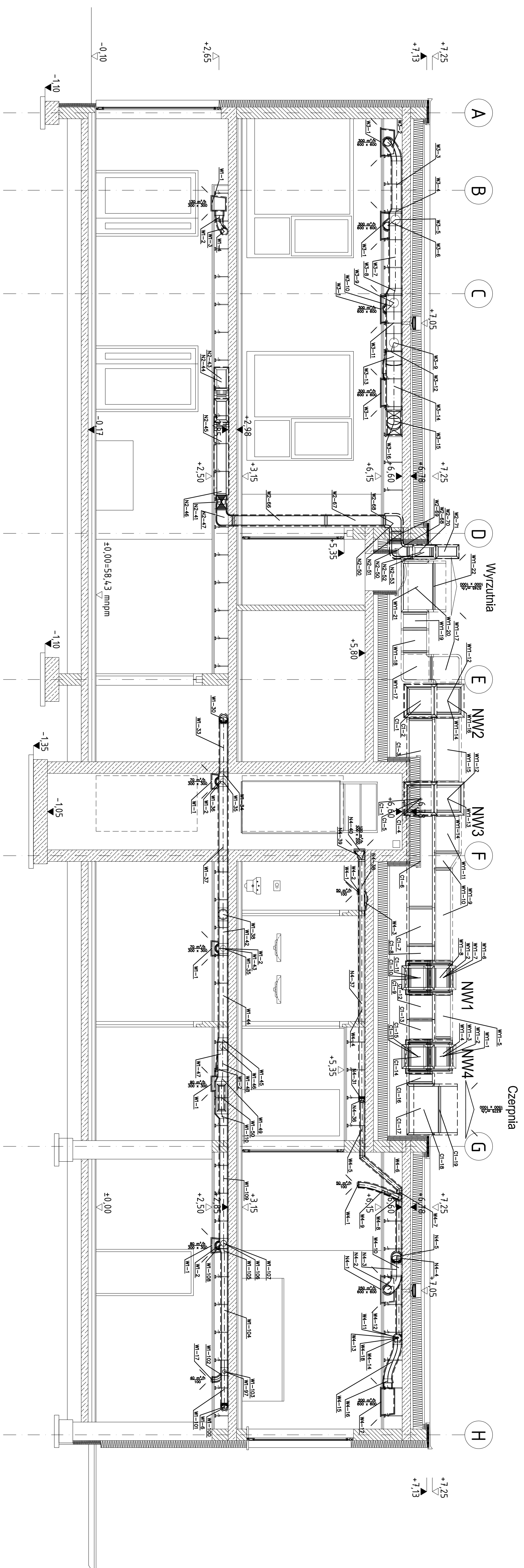


PRZEKRÓJ EE



PRZEKRÓJ FF

- projektowana instalacja wentylacji mechanicznej, kanały o przekroju prostokątnym, ocynkowane gładkie izolowane wełną mineralną 20 mm

- projektowana instalacja wentylacji mechanicznej, kanały o przekroju okrągłym, ocynkowane gładkie izolowane wełną mineralną 20 mm

- projekowany natężenie wyziwny
- zanad wrażliwośćj
natężenij wyziwny
- ilość powietrza

UWAGI:

Przed zamianami kształtów i barwom wienfacyjnych należy wszystkie okładki demontować za pomocą noży. Wszystkie karaki wienfacyjne prowadzone na dachu, należy zaizolować warstwą mineralną o grubości 50 mm z dodatkową ochroną przed warunkami atmosferycznymi i paleniami. Karaki wienfacyjne prowadzone w przeszczepach i grubości podłoża powinny być zaizolowane warstwą mineralną o grubości 20 mm.

Wszystkie przejścia przez ściany oddzielenia poz. należy zabezpieczyć w Kasko odporności ogniowej danej przełoty.

Styls semistowe centrali wienfacyjnych należy dostosować na budowie.

[illegible]