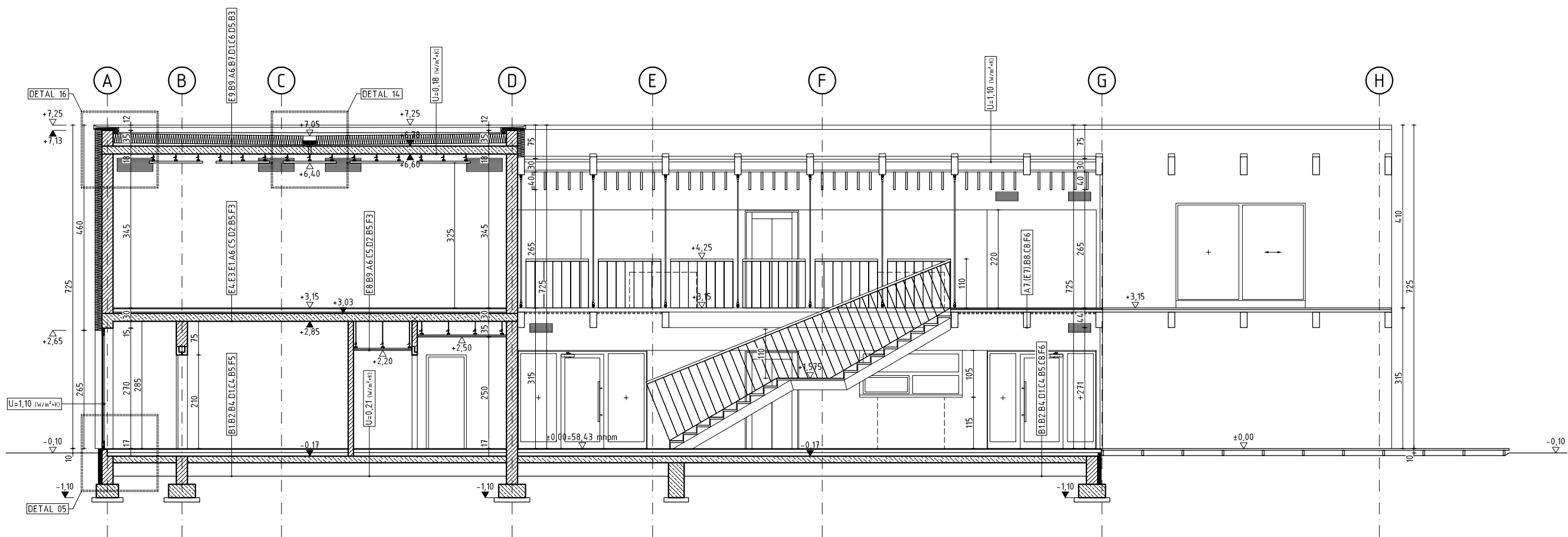


PRZEKRÓJ CC



PRZEKRÓJ BB

100cm 250cm 500cm

PRZEGRODY / STOPY / KONSTRUKCJA		
SYMBOL	MATERIAŁ	GR.
A1	ŚCIANA KONSTRUKCYJNA – ISTNIEJĄCA	4.0.0
A2	ŚCIANA FUNDAMENTOWA Z PEŁNYCH BŁOCKÓW BETONOWYCH	25.0
A3	ŚCIANA KONSTR. Z PUSTAKÓW CERAMICZNYCH TYPU POROTHERM 25 DRYFIX	25.0
A4	ŚCIANA KONSTR. MONOLITYCZNA WYLEWANA NA BUDOWIE Z BETONU C20/25 (B25) ZBROJONA STALĄ A-IIIUN	20.0
A5	ŚCIANA DZIAŁOWA Z PUSTAKÓW CERAMICZNYCH TYPU POROTHERM 115 DRYFIX	11.5
A6	ŻELBETOWY STROP MONOLITYCZNY WYLEWANY NA BUDOWIE Z BETONU C20/25 (B25) ZBROJONY STALĄ A-IIIUN	18.0
A7	KONSTRUKCJA DREWNIANA	35.0
A8	SCHODY ŻELBETOWE Z BETONU C20/25 (B25) ZBROJONE STALĄ A-IIIUN	15.0
A9	SCHODY Z KSZTAŁTOWNIKÓW STALOWYCH	---
A10	2x PŁYTA GK	2.5
A11	SZKIELET STALOWY Z ZAST. PROFILI CW50	5.0
A12	SZKIELET STALOWY Z ZAST. PROFILI CD60	2.7
A13	FASADA SZKLANA W OPARCIU O KONSTR. SŁUPOWO-RYGŁOWĄ	---

PODBUDOWY / WYPEŁNIENIA		
SYMBOL	MATERIAŁ	GR.
B1	GRUNT RODZIMY	---
B2	PIASEK ZEĞESZCZONY WARSTWAMI	30.0
B3	ŻWIREK OGRODOWY	5.0
B4	PODKŁADOWY BETON KONSTRUKCYJNY	15.0
B5	WYLEWKA Z JASTRYCHU GRZEWZEGO ZBROJ. SIATKA STALOWA, DYLATOWANA	7.0
B6	WYLEWKA BETONOWA ZBROJONA SIATKA STALOWA, DYLATOWANA	7.0
B7	WYLEWKA Z JASTRYCHU WODU I MROZO-ODPORNEGO, W SPADKU 0,5%, ZBROJONA SIATKA STALOWA, DYLATOWANA	5.0
B8	PŁYTA OSB 3 gr. 22mm NA LEGARACH DREWNIANYCH 50x60 (mm)	8.2
B9	PUSTKA INSTALACYJNA / WENTYLACYJNA	zm.

IZOLACJE TERMICZNE		
SYMBOL	MATERIAŁ	GR.
C1	POLISTYREN EKSPANDOWANY EPS 70-040 MOCOWANY ZA POMOCĄ DYBLI (ŚCIANY)	15.0
C2	POLISTYREN EKSPANDOWANY EPS 70-040 MOCOWANY ZA POMOCĄ DYBLI (ŚCIANY)	10.0
C3	POLISTYREN EKSPANDOWANY EPS 70-040 MOCOWANY ZA POMOCĄ DYBLI (ŚCIANY)	5.0
C4	POLISTYREN EKSPANDOWANY EPS 200-036 (PODŁOGI)	8.0
C5	POLISTYREN EKSPANDOWANY EPS 200-036 (PODŁOGI)	3.0
C6	POLISTYREN EKSTRUOWANY XPS, PŁYTY gr. 10cm UKŁADANE LUŻEM W DWÓCH WARSTWACH, KRAWĘDZIE NA STYK	20.0
C7	POLISTYREN EKSTRUOWANY XPS (ŚCIANY FUNDAMENTOWE)	8.0
C8	PIANKA PODKŁADOWA XPS	0.7

IZOLACJE P.WODNE / P.WILGOCIOWE		
SYMBOL	MATERIAŁ	GR.
D1	HYDROIZOLACJA POLIMEROWO-BITUMICZNA	---
D2	FOLIA BUDOWLANA (PE) WYWINIĘTA NA ŚCIANY	0.2mm
D3	FOLIA PAROIZOLACYJNA	---
D4	WYTŁACZANA FOLIA KUBEŁKOWA (HDPE)	2.0
D5	DYFUZYJNA GEOWŁÓKNINA (PP), ODPORNA NA UV I GNICIE, 110-140 g/m²	1.0

TYNKI / OKŁADZINY / POWŁOKI		
SYMBOL	MATERIAŁ	GR.
E1	TYNK WĘWNETRZNY, CEMENTOWO – WAPIENNY KAT. III WYKOŃCZONY GŁADZIĄ GIPSOWĄ	1.0
E2	TYNK MINERALNY NA ZAPRAWIE ZBROJĄCEJ + SIATKA ZBROJĄCA Z WŁÓKNA SZKLANEGO	1.0
E3	GŁADŹ GIPSOWA	0.1
E4	ZMYWALNA FARBA LATEKSOWA LUB AKRYLOWA NA PODKŁADZIE GRUNTUJĄCYM. ODPORNOŚĆ NA ŚCIERANIE NA MOKRO KL. I	---
E5	PŁYTKI GRESOWE gr. 11mm NA ZAPRAWIE KLEJĄCEJ DO WYSOKOŚCI NADPROŻY DRZWIOWYCH (min. 2,2m NAD POSADZKĄ)	1.5
E6	DESKA ELEWACYJNA Z DREWNA LIŚCIASTEGO	3.4
E7	LAMELE DREWNIANE 30x40 (mm) Z DREWNA BUKOWEGO W ROSTZ. 60mm	3.0
E8	SYSTEMOWY, MINERALNY SUFIT PODWIESZANY, MODUŁOWY (600x600mm, GŁADKI, OGNIODOPRNY, Z PŁYT AKUSTYCZNYCH KL. A, NA STELAŻU SYSTEMOWYM Z UKRYTYM PROFILEM	2.0
E9	WOLNOWISZĄCY, SYSTEMOWY, OGNIODOPRNY, MINERALNY SUFIT AKUSTYCZNY KL. A, Z PŁYT Ø120 gr. 40mm	4.0

POSADZKI / NAWIERZCHNIE		
SYMBOL	MATERIAŁ	GR.
F1	PŁYTKI GRESOWE gr. 11mm, NA ZAPRAWIE KLEJĄCEJ KLASA ŚCIERALNOŚCI 5	1.5
F2	PANEL DREWNIANY KL. ŚCIERALNOŚCI MIN. AC4	0.8
F3	WYKŁADZINA DYWANOWA	0.5
F4	WYKŁADZINA SPORTOWA	0.5
F5	CENKOWARSTWOWA ŻYWICA EPOKSYDOWA	0.2
F6	PARKIET PRZEMYSŁOWY	2.0
F7	DESKA TARASOWA NA PODKONSTRUKCJI DREWNIANEJ	6.0
F8	KOSTKA KAMIENNA NA PODBUDOWIE Z PIASKU/CEMENTU I TŁUCZNIĄ KAMIENNEGO	6-8.0

LEGENDA

REI30 KLASA ODPORNOŚCI OGNIOWEJ PRZEGRODY OKREŚLONA W MINUTACH:
R – NOŚNOŚĆ OGNIOWA
E – SZCZELNOŚĆ OGNIOWA
I – IZOLACYJNOŚĆ OGNIOWA

WEJŚCIA DO BUDYNKU

ŚCIANY KONSTR. MUROWANE Z PUST. CERAMICZNYCH gr. 25 cm
ŚCIANY KONSTRUKCYJNE / STOPY ŻELBETOWE

ŚCIANY DZIAŁ. MUROWANE Z PUST. CERAMICZNYCH gr. 12cm
ŚCIANY ISTNIEJĄCE

mxl4

MXL4 Sp. z o.o Sp. kom.
Al. Bohaterów Warszawy 40/3A2A
70-342 Szczecin
tel/fax 91 4884 364
mxl4@mxl4.com www.mxl4.com

PROJEKTOWAŁ: Tomasz Maksymiuk
mgr inż. arch. 19/ZP01A/2005
SPRAWDZIŁ: Bohdan Bay
mgr inż. arch. 55/Sz/99
OPRACOWAŁ: Grzegorz Skalski
mgr inż. arch. 19/ZP01A/2005

PRZEBUDOWA BUDYNKU ZAPLECZA DLA MKS POGON BARLINEK Z SIEDZIBĄ PRZY UL. SPROTOWEJ 1 W BARLINKU

BRANŻA: ARCHITEKTURA

STADIUM PROJEKTU: PROJEKT WYKONAWCZY DATA: III.2016

TYTUŁ: RYSUNKU: PRZEKROJE BB | CC

NR RYSUNKU: A.04 SKALA: 1:100