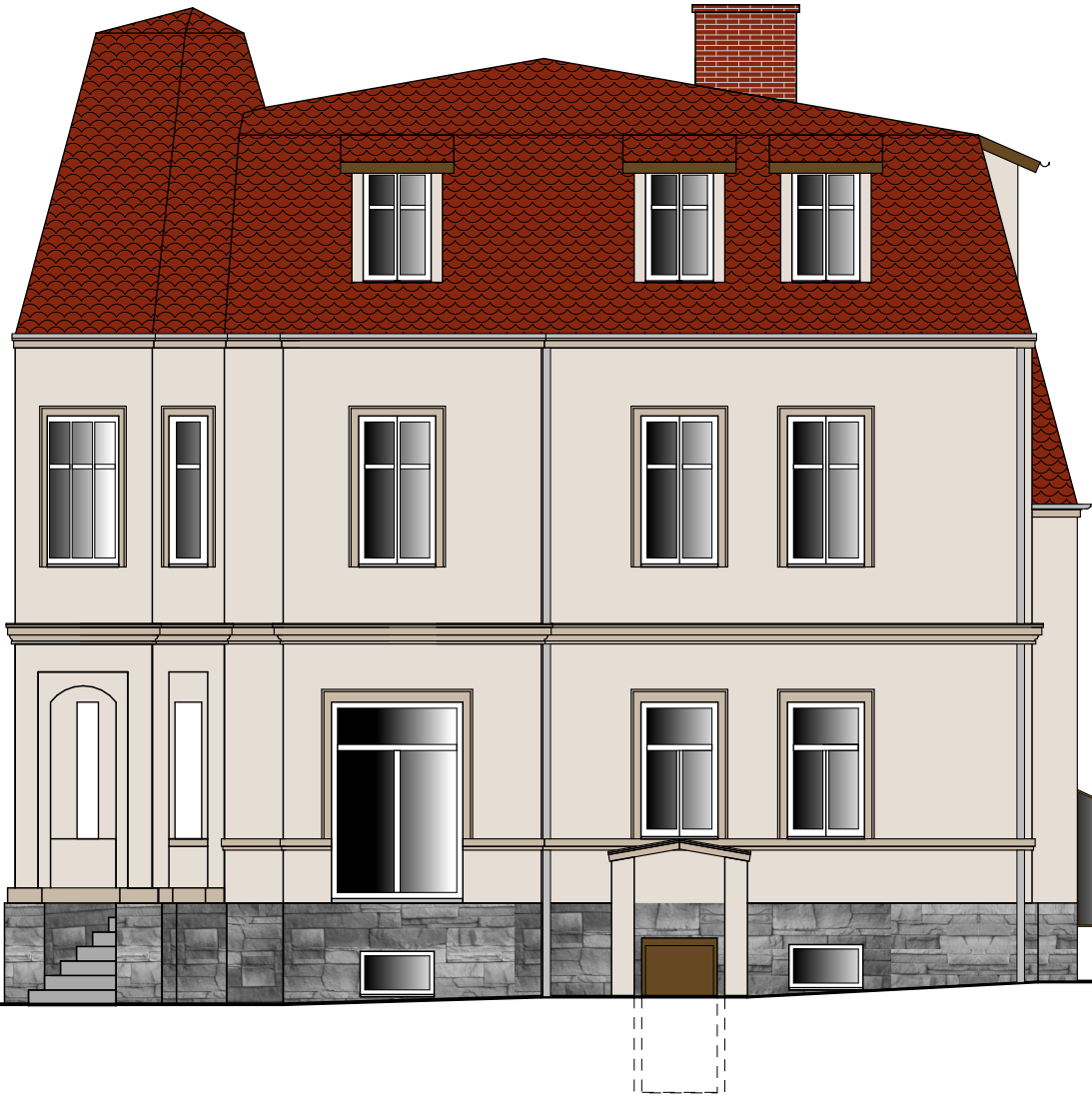


ELEWACJA PÓŁNOCNO-ZACHODNIA



ELEWACJA POŁUDNIOWO-ZACHODNIA



PALETA UŻYTYCH MATERIAŁÓW:




**FARBA SILIKONOWA**  
- KOLOR: StoColor System nr 32137 C1



**FARBA SILIKONOWA**  
- KOLOR: StoColor System nr 32122 C1



**DACHÓWKA BITUMICZNA**



**CEGLA KLINKIEROWA PEŁNA - KOMINY**



**PLYTKA ELEWACYJNA KAMIENNA**



**RYNNY, OBRÓBKĄ BLACHARSKĄ**  
- BLACHA W KOLORZE SZARYM



**STOLARKA OKIENNA**  
- KOLOR BIAŁY

TEMAT	TERMOMODERNIZACJA BUDYNKU MIESZKALNEGO UL. IGNACEGO PADEREWSKIEGO 1, 74-320 BARLINEK DZ. NR EWID.190/7, GMINA BARLINEK			
INWESTOR	BTBS Sp. z o.o. ul.Szpitalna 4, 74-320 Barlinek			
	IMIĘ I NAZWISKO	NR UPR.	PODPIS	
PROJEKTOWAŁ	mgr inż. arch. Maciej Krasowski	24/ZPOIA/OKK/2008		
OPRACOWALI	stud. Katarzyna Krasowska	---		
	stud. Ksawery Czyński	---		
TYTUŁ RYSUNKU		KOLORYSTYKA ELEWACJI CZ.1		
BRANŻA	FAZA	DATA	SKALA	NR RYSUNKU
ARCHITEKTURA	PB	02.2011	1:100	<b>A.1</b>