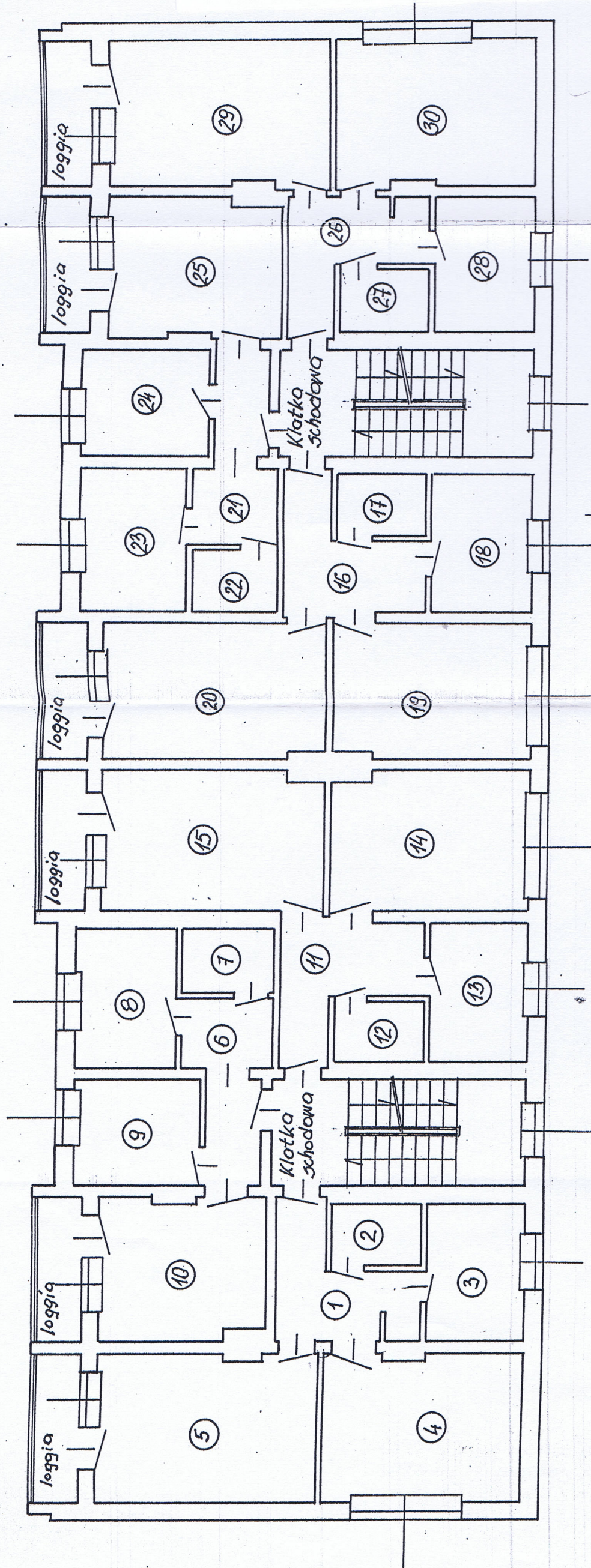


Rzut I-go piętra budynku mieszkalnego /szkic/  
Lokalizacja : Barlinek ul. Odrzańska 1, działka nr 120 o pow. 353 m<sup>2</sup>



Zestawienie powierzchni – piętro budynku		
Numer pomieszczenia	Nazwa i przynależność pomieszczenia	Powierzchnia użytkowa w m <sup>2</sup>
Lokal mieszkalny ul. Odrzańska 1/4		
1	Przedpokój	45,10 m <sup>2</sup>
2	Łazienka	
3	Kuchnia	
4	Pokój	
5	Pokój	
Lokal mieszkalny ul. Odrzańska 1/5		
6	Przedpokój	32,10 m <sup>2</sup>
7	Łazienka	
8	Kuchnia	
9	Pokój	
10	Pokój	
Lokal mieszkalny ul. Odrzańska 1/6		
11	Przedpokój	45,10 m <sup>2</sup>
12	Łazienka	
13	Kuchnia	
14	Pokój	
15	Pokój	

Lokal mieszkalny ul. Odrzańska 1/13		
16	Przedpokój	45,30 m <sup>2</sup>
17	Łazienka	
18	Kuchnia	
19	Pokój	
20	Pokój	
Lokal mieszkalny ul. Odrzańska 1/14		
21	Przedpokój	33,90 m <sup>2</sup>
22	Łazienka	
23	Kuchnia	
24	Pokój	
25	Pokój	
Lokal mieszkalny ul. Odrzańska 1/15		
26	Przedpokój	44,30 m <sup>2</sup>
27	Łazienka	
28	Kuchnia	
29	Pokój	
30	Pokój	

BARLINEK  
BUDOW  
ul. Szpi  
IP 597