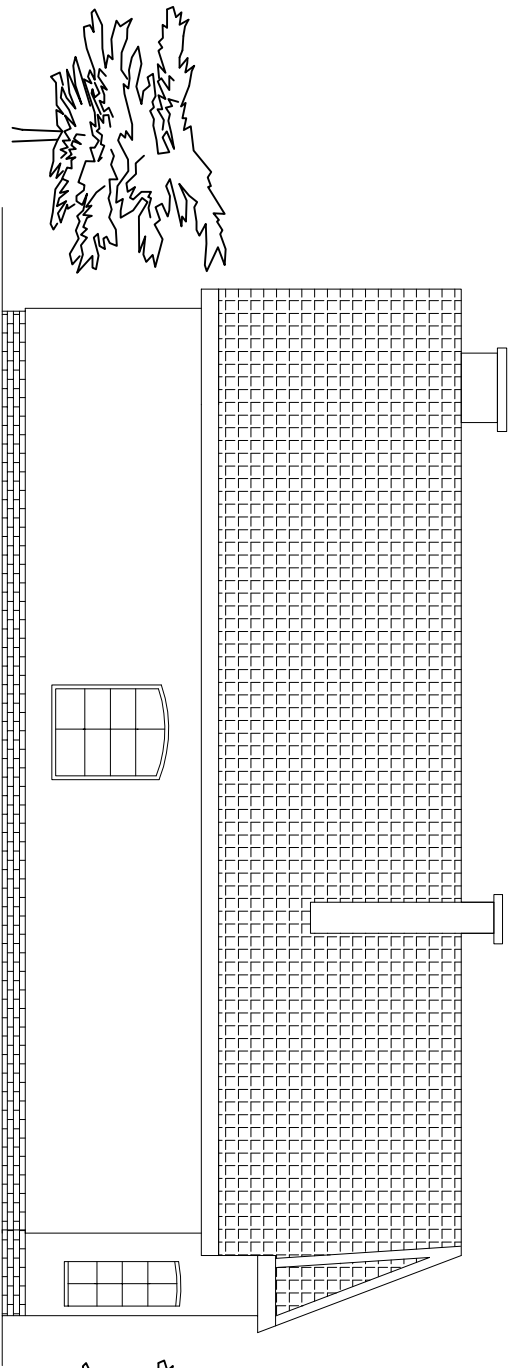


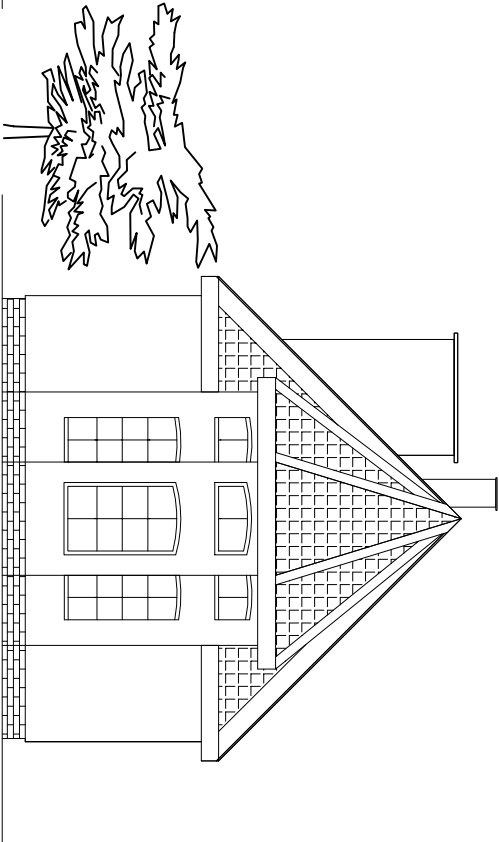
Elewacje projektowane

skala 1:100

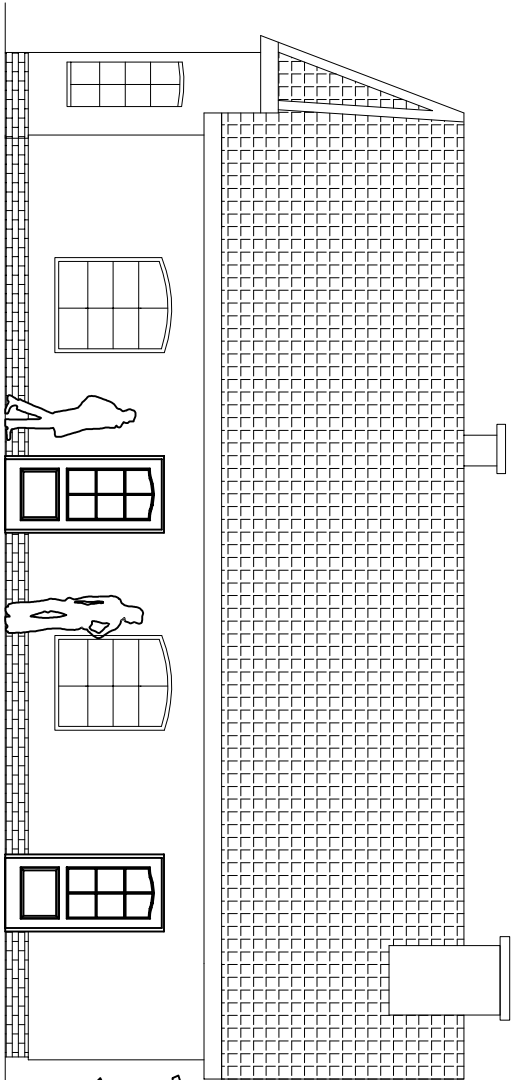
Elewacja południowo-zachodnia



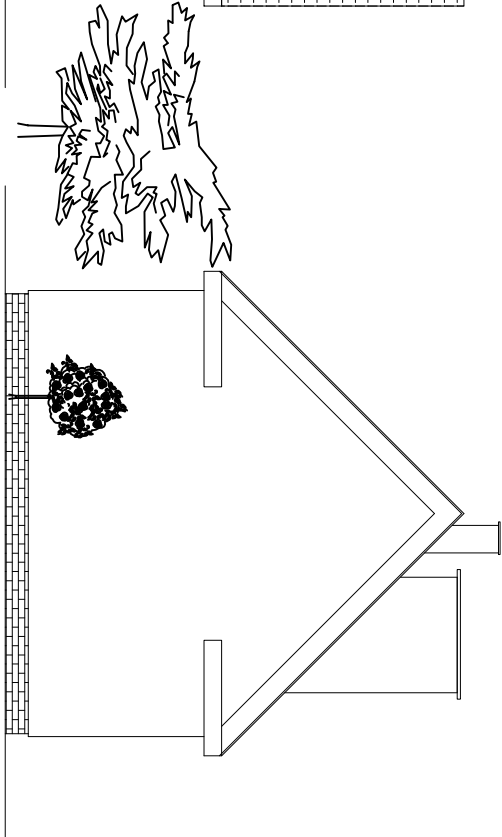
Elewacja południowo-wschodnia




Elewacja północno-wschodnia



Elewacja północno-zachodnia



Obiekt / Temat: Zmiana sposobu użytkowania wraz z możliwością rozbudowy budynku usługowego na świetlicę wiejską, wraz z zagospodarowaniem terenu, budowa szpitalnego zbiornika na nieczystości ciekłe w Równie			
Adres/Nr działki: Równo dz. nr 107 gm. Barlinek			
Inwestor: Gmina Barlinek 74-320 Barlinek, ul.Niepodległości 20			
Faza: PROJEKT BUDOWLANO-WYKONAWCZY			
Jednostka Projektowa: „INŻ-BUD” Kompleksowa Usługa Budowlana mgr inż. Tadeusz Świątec 76-600 Wilczy Al.220A) Wil.Pom. 5/5 tel. 0467295-91-51 e_mail: inzbud21@poczta.onet.pl			
Główny projektant	mgr inż. Tadeusz Świątec		
Branża:	ARCHITEKTURA + KONSTRUKCJA		
Projektanci:		Podpis	
Architektura:	mgr inż. Tadeusz Świątec ZAP/0072/PBOOK04		
Konstrukcja:	mgr inż. Damian Świątec ZAP/0026/PWOK04		
Sprawdzający: Architektura:	inż. Eugeniusz Schulz UAK-KZ-7210/128/87 Nr ewid. 1544/58		
Sprawdzający: konstrukcja:	inż. Eugeniusz Schulz UAK-KZ-7210/128/87 Nr ewid. 1544/58		
Tytuł rys. : Elewacje projektowane			
Data: 08.2010r	Skala : 1:100	Nr rys. : 7	
Projekt stworzony programem autorskim. Stworzone materiały posiadają pełny znak rozpoznawczy "P" wg "CZ" Prace budowlane wykonano zgodnie ze sztuką budowlaną			