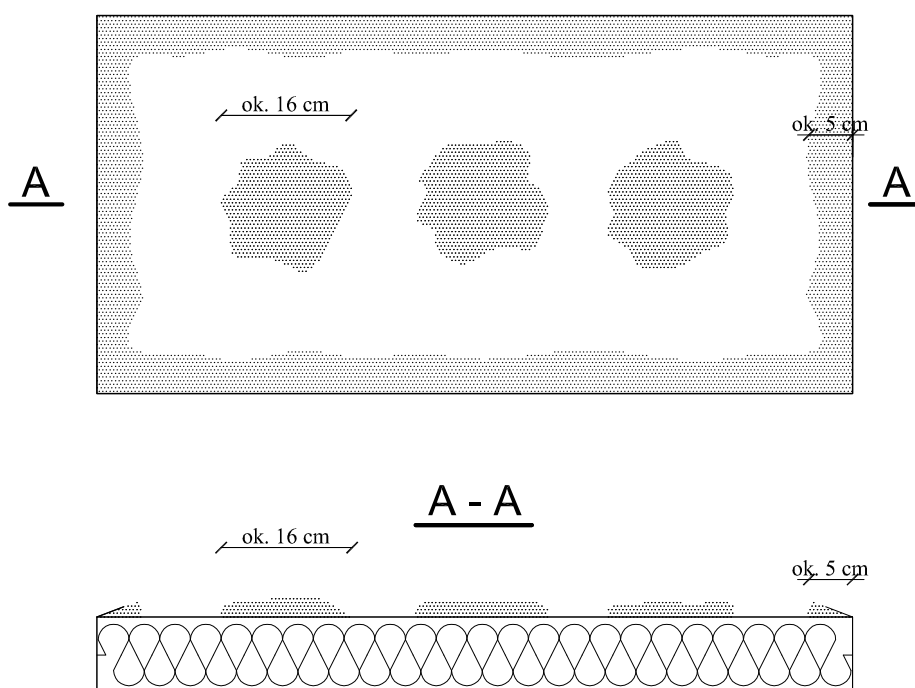
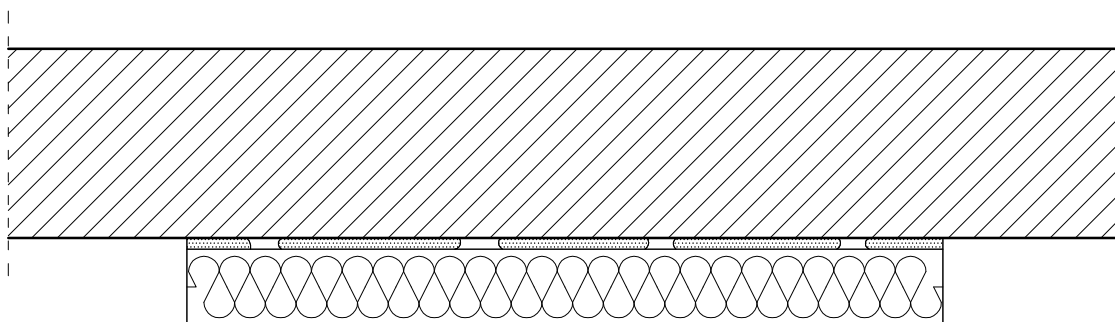


SZCZEGÓŁ 1


SPOSÓB KLEJENIA PŁYT IZOLACJI TERMICZNEJ



$$\frac{P_e}{P} \times 100 \% / 40 \%$$

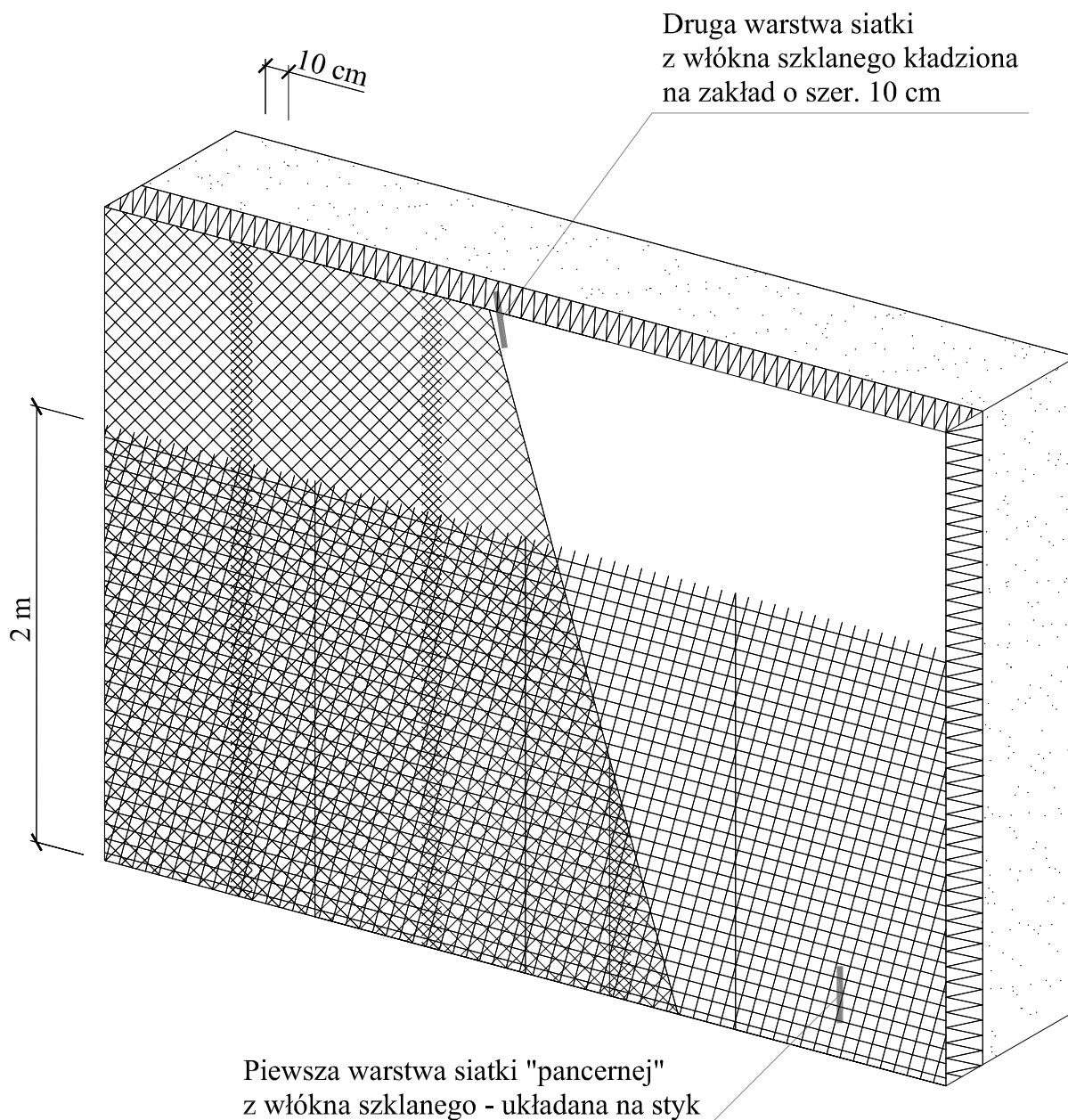
Pe - efektywna powierzchnia przyklejenia
płyty termoizolacyjnej do podłoża


P - powierzchnia płyty termoizolacyjnej
przylegająca do ściany

Pracownia Audytorska inż. Jacek Stepień ul. Bławatna 22 27-400 Ostrowiec Św. Pracownia Projektowa ul. Kilińskiego 49L 27-400 Ostrowiec Św.. tel.fax. (041) 265 24 64			 Nr rys.: S1	Branża: <i>Architektura</i>		Adres: <i>Przedszkole Miejskie nr 2 ul. Podwale 11 74 - 320 Barlinek woj. zachodniopomorskie</i>
Funkcja:		Inwestor: <i>Gmina Barlinek ul. Niepodległości 20 74 - 320 Barlinek woj. zachodniopomorskie</i>				
Projektował:		Data opracowania: 16 GRUDNIA 2012				
Opracowała:		Rodzaj projektu: <i>PROJEKT WYKONAWCZY</i>				
		Temat: <i>Szczegóły wykonawcze</i>				
				Stadium: PW		

SZCZEGÓŁ 2

ZBROJENIE WZMOCNIONE - UKŁAD SIATEK

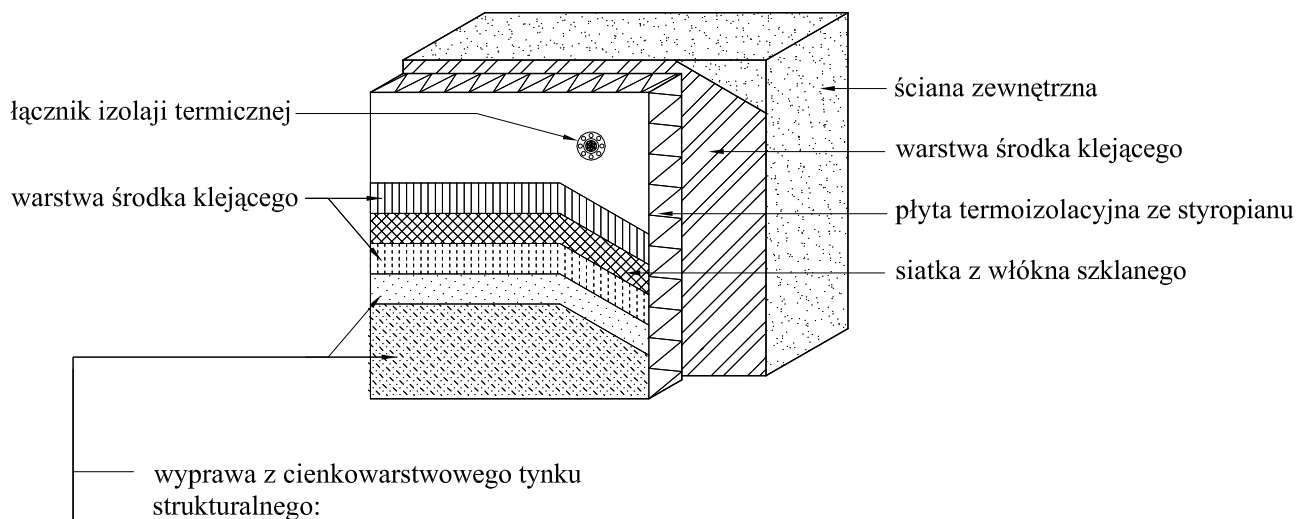


Pracownia Audytorska inż. Jacek Stepień ul. Bławatna 22 27-400 Ostrowiec Św. Pracownia Projektowa ul. Kilińskiego 49L 27-400 Ostrowiec Św.. tel.fax. (041) 265 24 64			 Nr rys.: S2	Branża: <i>Architektura</i>		Adres: <i>Przedszkole Miejskie nr 2 ul. Podwale 11 74 - 320 Barlinek woj. zachodniopomorskie</i>
Funkcja:		Inwestor: <i>Gmina Barlinek ul. Niepodległości 20 74 - 320 Barlinek woj. zachodniopomorskie</i>				
Projektował:		Data opracowania: 16 GRUDNIA 2012				
Opracowała:		Rodzaj projektu: <i>PROJEKT WYKONAWCZY</i>				
		Temat: <i>Szczegóły wykonawcze</i>				
				Stadium: PW		

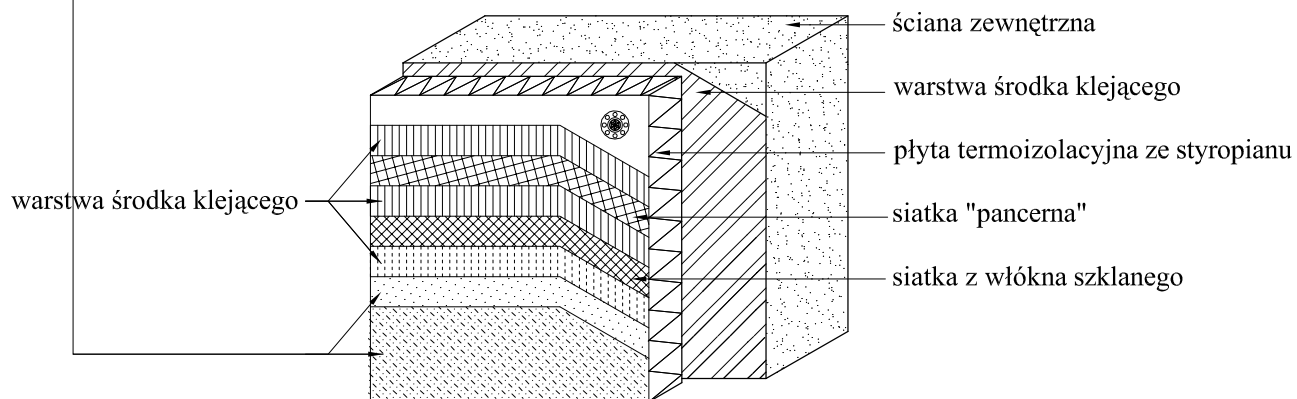
SZCZEGÓŁ 3

PRZEKRÓJ PRZEZ SYSTEM Z WYKORZYSTANIEM PŁYT STYROPIANOWYCH

SYSTEM Z WARSTWĄ ZBROJĄCĄ STANDARDOWĄ
(W STREFIE POWYŻEJ 2 m MIERZĄC OD POZIOMU TERENU)



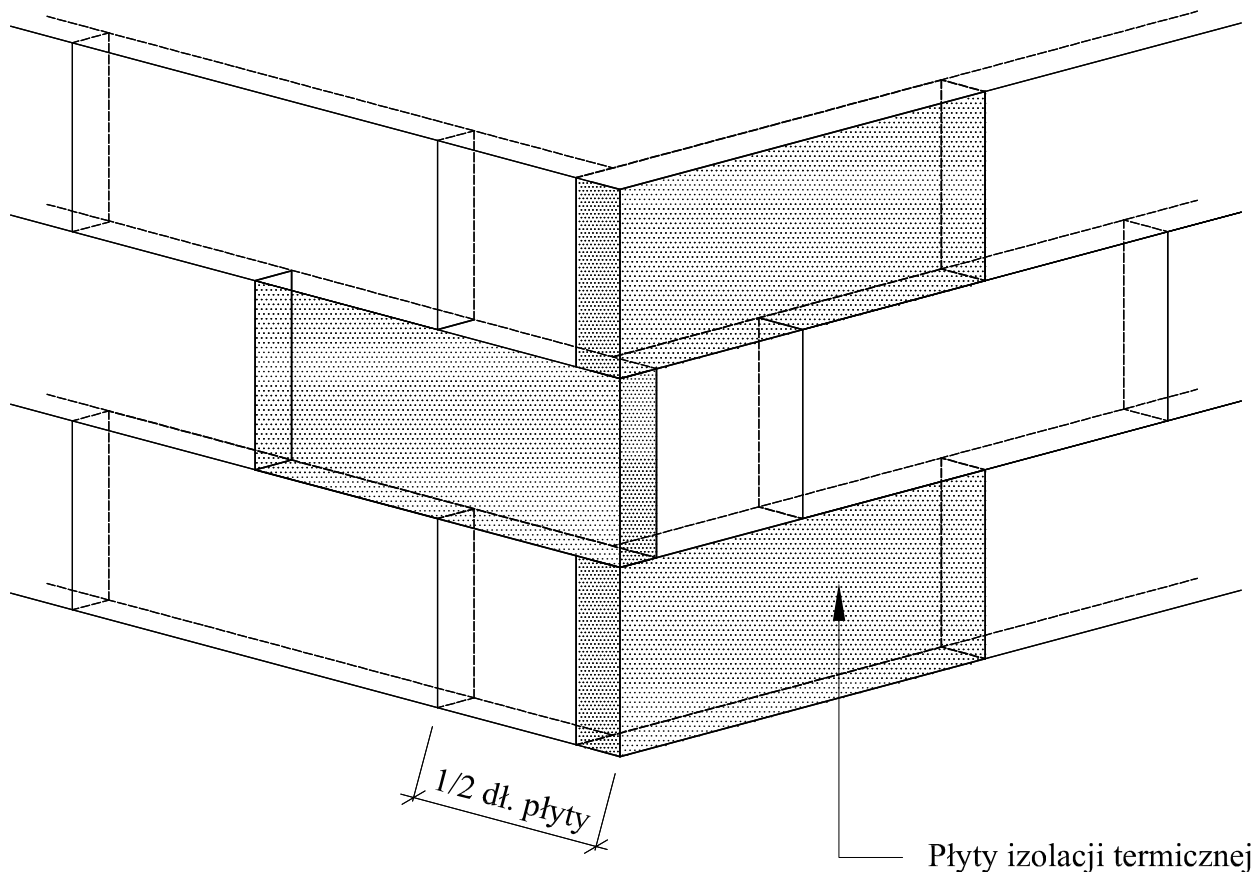
SYSTEM Z WARSTWĄ ZBROJĄCĄ STANDARDOWĄ
(W STREFIE DO 2 m MIERZĄC OD POZIOMU TERENU)




Pracownia Audytorska inż. Jacek Stępień ul. Bławatna 22 27-400 Ostrowiec Św. Pracownia Projektowa ul. Kilińskiego 49L 27-400 Ostrowiec Św. tel./fax. (041) 265 24 64				Nr rys.: S3	Branża: <i>Architektura</i>	
Funkcja: Projektował: mgr inż. arch. Zbigniew Doktor Opracowała: mgr inż. arch. Zuzanna Stasiurka				Nr uprawnień: 227/KL/72	Inwestor: Gmina Barlinek ul. Niepodległości 20 74 - 320 Barlinek woj. zachodniopomorskie	Adres: Przedszkole Miejskie nr 2 ul. Podwale 11 74 - 320 Barlinek woj. zachodniopomorskie
					Data opracowania: 16 GRUDNIA 2012	
					Rodzaj projektu: <i>PROJEKT WYKONAWCZY</i>	
					Temat: <i>Szczegóły wykonawcze</i>	Stadium: PW

SZCZEGÓŁ 4

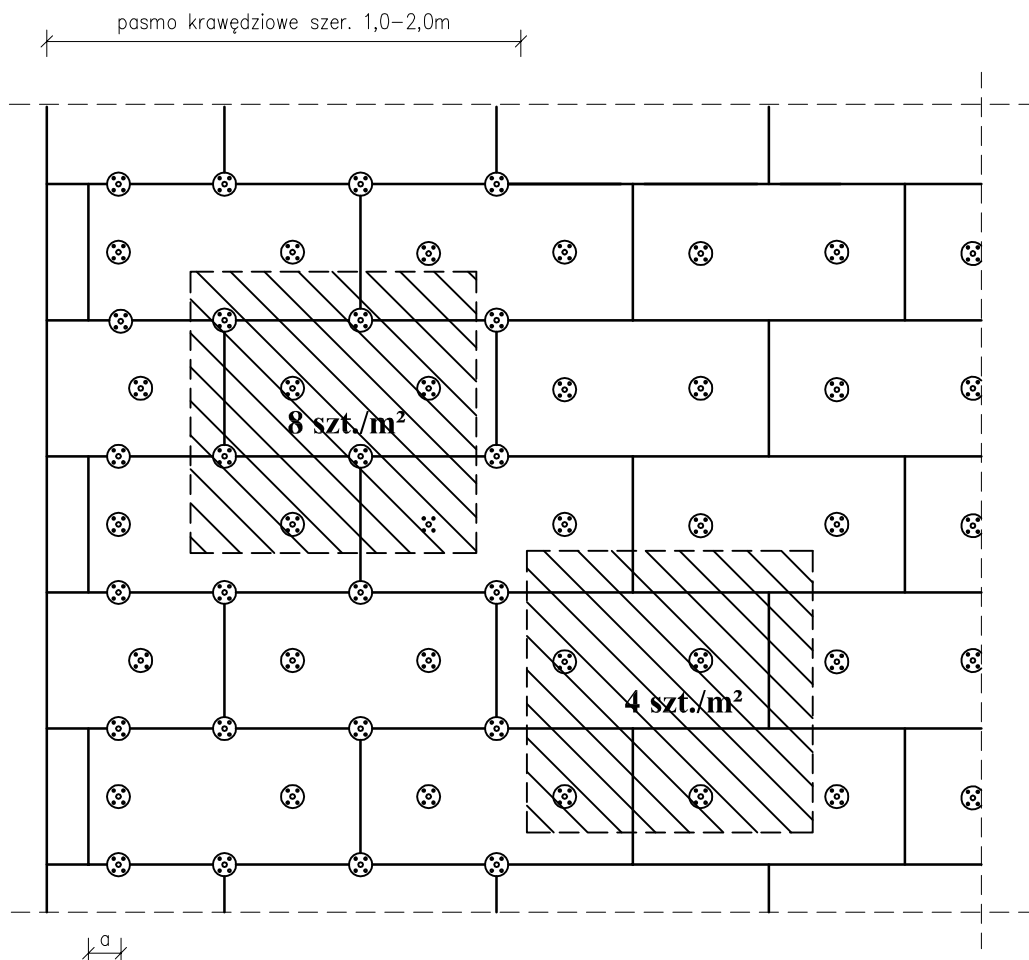
UŁOŻENIE PŁYT IZOLACJI TERMICZNEJ - NAROŻE



<div>Pracownia Audytorska inż. Jacek Stępień ul. Bławatna 22 27-400 Ostrowiec Św. Pracownia Projektowa ul. Kilińskiego 49L 27-400 Ostrowiec Św. tel./fax. (041) 265 24 64</div>			<div></div> <div>Nr rys.: S4</div>	<div>Branża: <i>Architektura</i></div>			
Funkcja:		Imię i nazwisko:		Nr uprawnień:			
Projektował:		mgr inż. arch. Zbigniew Doktor		227/KL/72			
Opracowała:		mgr inż. arch. Zuzanna Stasiurka		_____			
				Data opracowania: 16 GRUDNIA 2012			
				Rodzaj projektu: <i>PROJEKT WYKONAWCZY</i>			
				Temat: <i>Szczegóły wykonawcze</i>			
				Stadium: PW			


SZCZEGÓŁ 5

DODATKOWE MOCOWANIE ŁĄCZNIKAMI MECHANICZNYMI PŁYT STYROPIANWYCH.



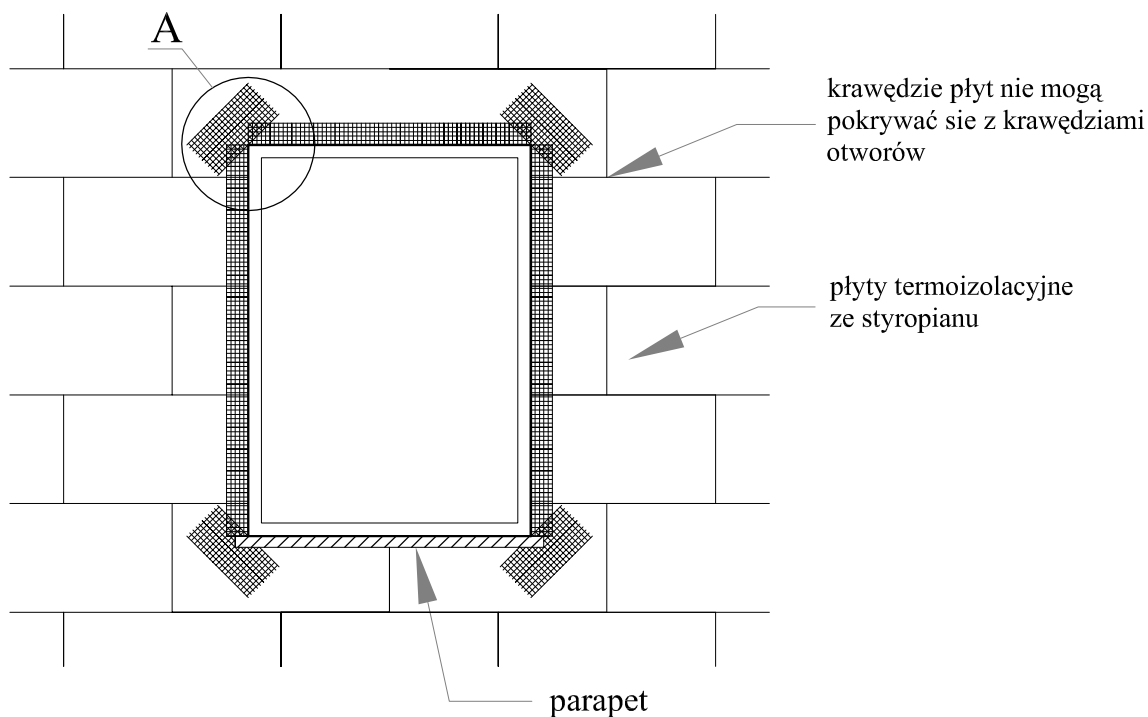
dla betonu $a \geq 5\text{cm}$
dla muru $a \geq 10\text{cm}$

szerokość budynku	do 8m	od 8m do 16m	powyżej 16m
pasmo krawędziowe	1,0m	1,5m	2,0m

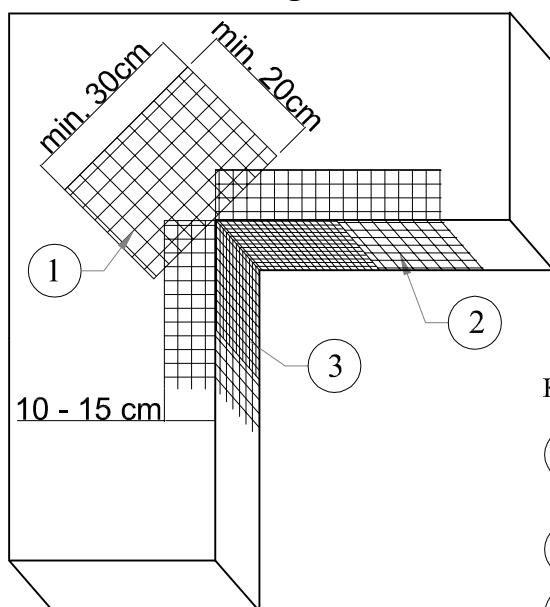
<u>Pracownia Audytorska inż. Jacek Stępień</u> <u>ul. Bławatna 22 27-400 Ostrowiec Św.</u> <u>Pracownia Projektowa</u> <u>ul. Kilińskiego 49L 27-400 Ostrowiec Św.</u> <u>tel.fax. (041) 265 24 64</u>				Nr rys.: S5	Branża: <i>Architektura</i>		
Inwestor: <i>Gmina Barlinek</i> <i>ul. Niepodległości 20</i> <i>74 - 320 Barlinek</i> <i>woj. zachodniopomorskie</i>		Adres: <i>Przedszkole Miejskie nr 2</i> <i>ul. Podwale 11</i> <i>74 - 320 Barlinek</i> <i>woj. zachodniopomorskie</i>					
Data opracowania: 16 GRUDNIA 2012							
Rodzaj projektu: <i>PROJEKT WYKONAWCZY</i>							
Temat: <i>Szczegóły wykonawcze</i>					Stadium: PW		
Funkcja:		Imię i nazwisko:			Nr uprawnień:	Podpis:	
Projektował:		<i>mgr inż. arch.</i> <i>Zbigniew Doktor</i>			<i>227/KL/72</i>		
Opracowała:		<i>mgr inż. arch.</i> <i>Zuzanna Stasiurka</i>	_____				

SZCZEGÓŁ 6

ZBROJENIE NAROŻNIKÓW OTWORÓW W ELEWACJI (NP. OKIEN, DRZWI)




Szczegół A



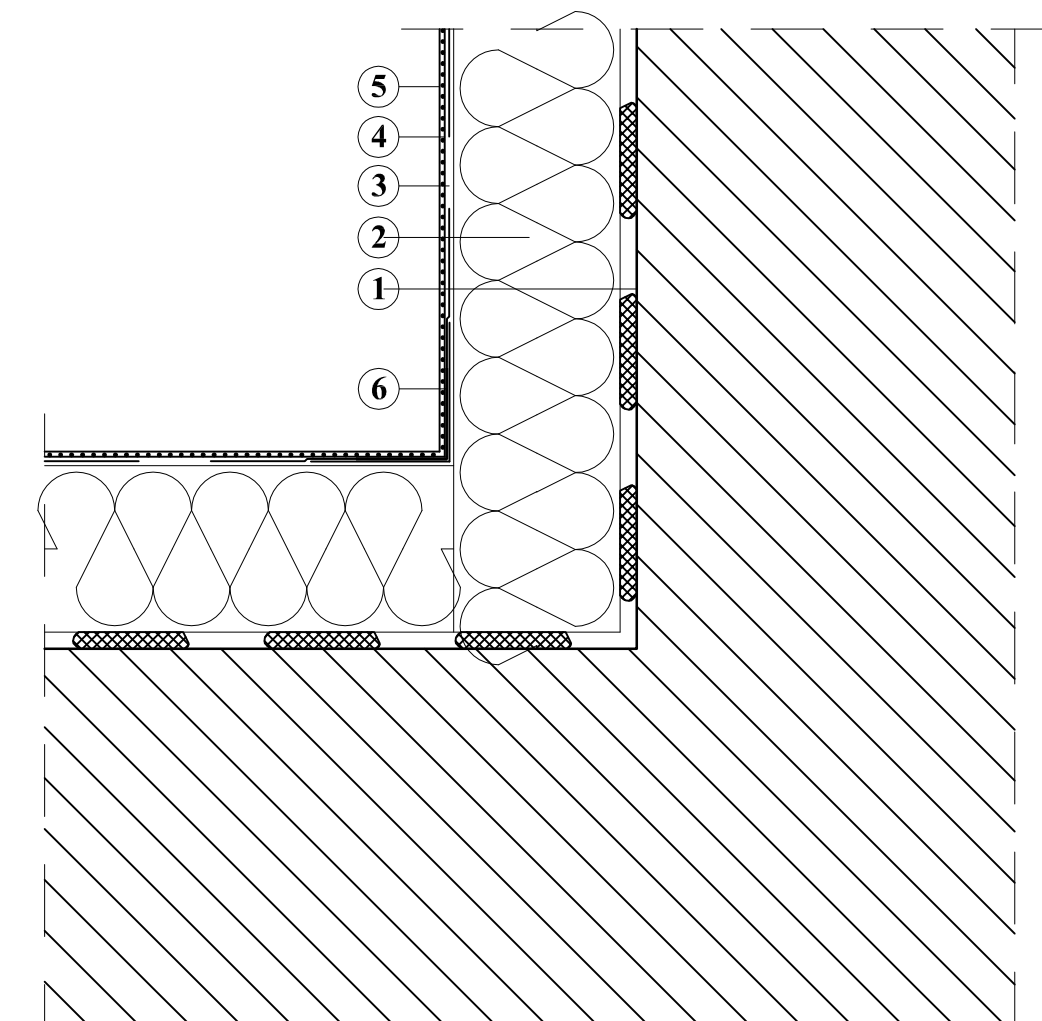
Kolejność układania siatek z włókna szklanego:

- ① - siatka diagonalna układana przy narożach otworów (pod kątem 45°) o wymiarach min. 20 x 30 cm
- ② - siatka układana wzdłuż krawędzi otworów
- ③ - siatka układana w narożach otworów

<div>Pracownia Audytorska inż. Jacek Stępień ul. Bławatna 22 27-400 Ostrowiec Św. Pracownia Projektowa ul. Kilińskiego 49L 27-400 Ostrowiec Św. tel.fax. (041) 265 24 64</div>			<div></div>	<div>Nr rys.: S6</div>	<div>Branża: Architektura</div>		
Funkcja:		Imię i nazwisko:	Nr uprawnień:	Podpis:	Inwestor: Gmina Barlinek ul. Niepodległości 20 74 - 320 Barlinek woj. zachodniopomorskie	Adres: Przedszkole Miejskie nr 2 ul. Podwale 11 74 - 320 Barlinek woj. zachodniopomorskie	
Projektował:		mgr inż. arch. Zbigniew Doktor	227/KL/72				
Opracowała:		mgr inż. arch. Zuzanna Stasiurka	_____				
					Data opracowania:	16 GRUDNIA 2012	
					Rodzaj projektu:	PROJEKT WYKONAWCZY	
					Temat:	Szczegóły wykonawcze	
						Stadium: PW	

SZCZEGÓŁ 7


OCIEPLENIE WKŁĘSŁEJ KRAWĘDZI



1. ŚRODEK KLEJĄCY DO STYROPIANU
2. IZOLACJA TERMICZNA
3. ZAPRAWA ZBROJONA SIATKĄ Z WŁÓKNA SZKLANEGO
4. FARBA GRUNTUJĄCA
5. WYPRAWA ELEWACYJNA
6. NAROŻNIK METALOWY FABRYCZNIE OKLEJONY SIATKĄ

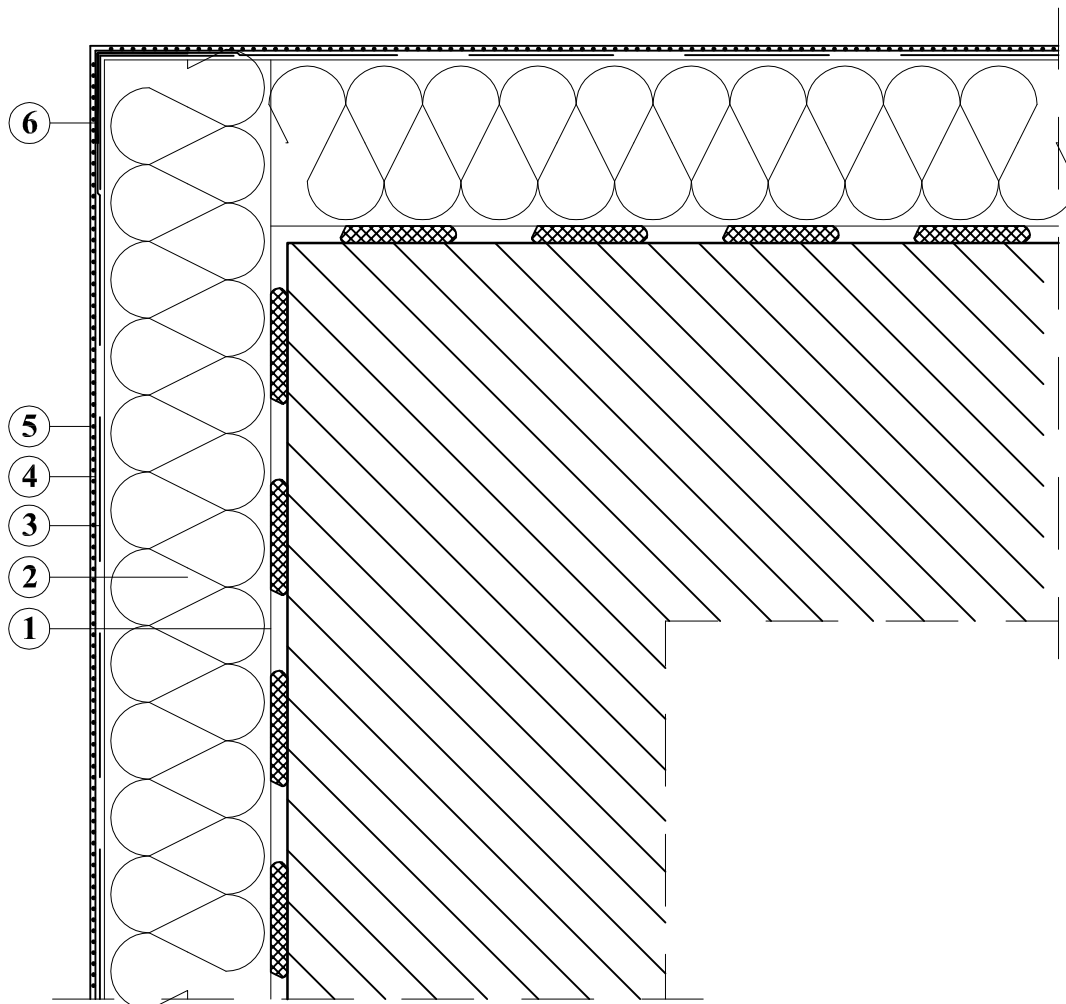
Uwaga!

Jednoczesne stosowanie materiałów różnych systemów jest niedopuszczalne!

Pracownia Audytorska inż. Jacek Stępień ul. Bławatna 22 27-400 Ostrowiec Św. Pracownia Projektowa ul. Kilińskiego 49L 27-400 Ostrowiec Św. tel./fax. (041) 265 24 64				 Nr rys.: S7	Branża: <i>Architektura</i>	Skala: <i>1:5</i>
Funkcja:	Imię i nazwisko:	Nr uprawnień:	Podpis:		Inwestor: Gmina Barlinek ul. Niepodległości 20 74 - 320 Barlinek woj. zachodniopomorskie	Adres: Przedszkole Miejskie nr 2 ul. Podwale 11 74 - 320 Barlinek woj. zachodniopomorskie
Projektował:	mgr inż. arch. Zbigniew Doktor	227/KL/72			Data opracowania: 16 GRUDNIA 2012	
Opracowała:	mgr inż. arch. Zuzanna Stasiurka	_____			Rodzaj projektu: <i>PROJEKT WYKONAWCZY</i>	
					Temat: <i>Szczegóły wykonawcze</i>	
						Stadium: PW

SZCZEGÓŁ 8


OCIEPLENIE WYPUKŁEJ KRAWĘDZI



1. ŚRODEK KLEJĄCY DO STYROPIANU
2. IZOLACJA TERMICZNA
3. ZAPRAWA ZBROJONA SIATKĄ Z WŁÓKNA SZKLANEGO
4. FARBA GRUNTUJĄCA
5. WYPRAWA ELEWACYJNA
6. NAROŻNIK METALOWY FABRYCZNIE OKLEJONY SIATKĄ

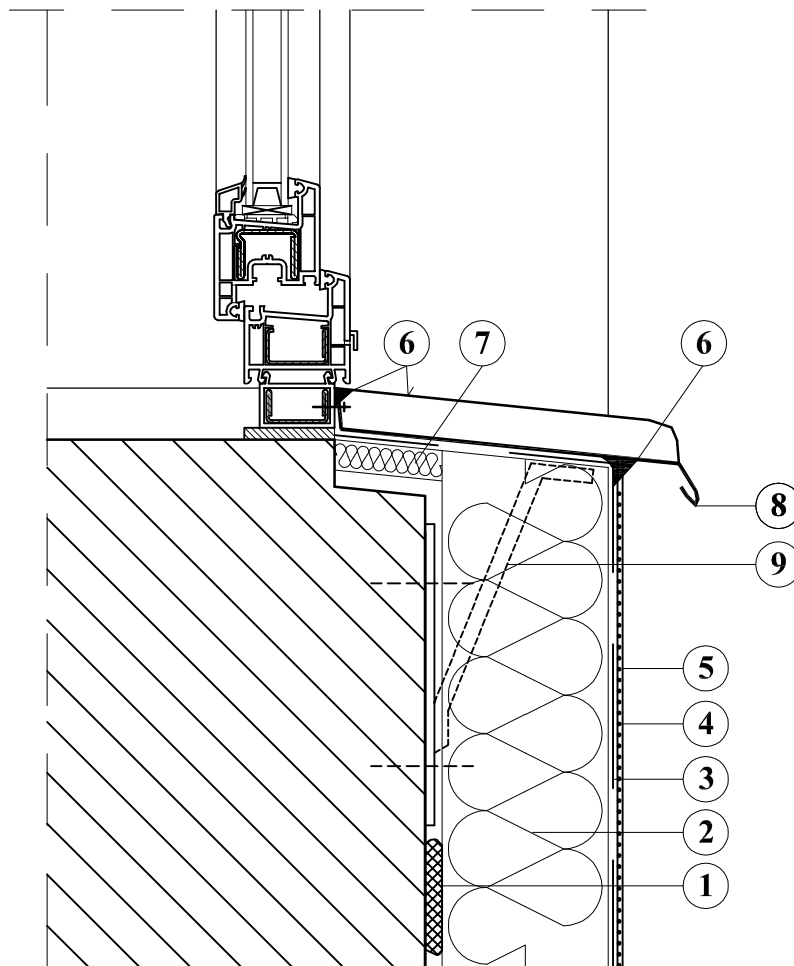
Uwaga!

Jednoczesne stosowanie materiałów różnych systemów jest niedopuszczalne!

Pracownia Audytorska inż. Jacek Stępień ul. Bławatna 22 27-400 Ostrowiec Św. Pracownia Projektowa ul. Kilińskiego 49L 27-400 Ostrowiec Św. tel./fax. (041) 265 24 64					Nr rys.: S8	Branża: <i>Architektura</i>	Skala: <i>1:5</i>
Funkcja: _____ Imię i nazwisko: _____ Nr uprawnień: _____ Podpis: _____				Inwestor: Gmina Barlinek ul. Niepodległości 20 74 - 320 Barlinek woj. zachodniopomorskie			Adres: Przedszkole Miejskie nr 2 ul. Podwale 11 74 - 320 Barlinek woj. zachodniopomorskie
Opracowała: _____ Imię i nazwisko: _____ Nr uprawnień: _____ Podpis: _____				Data opracowania: 16 GRUDNIA 2012			
Projektował: _____ Imię i nazwisko: _____ Nr uprawnień: _____ Podpis: _____				Rodzaj projektu: <i>PROJEKT WYKONAWCZY</i>			
Temat: <i>Szczegóły wykonawcze</i>				Stadium: PW			

SZCZEGÓŁ 9

OCIEPLENIE MURU PODOKIENNEGO



1. ŚRODEK KLEJĄCY DO STYROPIANU
2. IZOLACJA TERMICZNA
3. ZAPRAWA ZBROJONA SIATKĄ Z WŁÓKNA SZKLANEGO
4. FARBA GRUNTUJĄCA
5. WYPRAWA ELEWACYJNA
6. USZCZELNIACZ POLIURETANOWY
7. IZOLACJA TERMICZNA
8. OBRÓBKĄ BLACHARSKA (wysunięcie poza lico ściany ok. 5 cm)
9. WSPORNIK POD PARAPET - PŁASKOWNIK 30x3

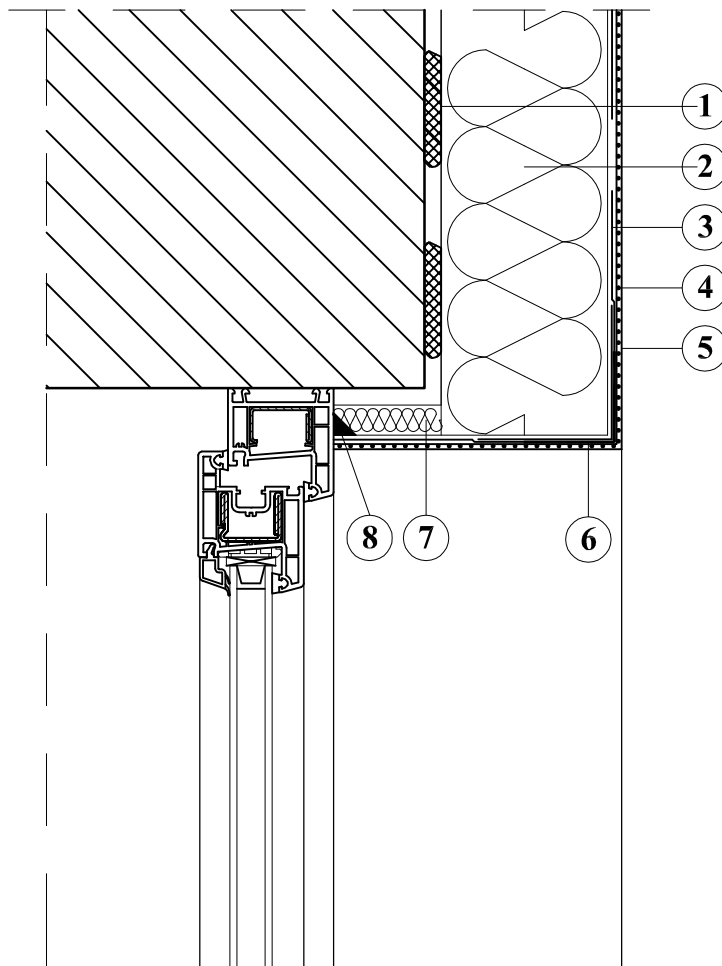
Uwaga!

Jednoczesne stosowanie materiałów różnych systemów jest niedopuszczalne!

Pracownia Audytorska inż. Jacek Stępień ul. Bławatna 22 27-400 Ostrowiec Św. Pracownia Projektowa ul. Kilińskiego 49L 27-400 Ostrowiec Św. tel./fax. (041) 265 24 64				Nr rys.: S9	Branża: <i>Architektura</i> Inwestor: Gmina Barlinek ul. Niepodległości 20 74 - 320 Barlinek woj. zachodniopomorskie	Skala: <i>1:5</i> Adres: Przedszkole Miejskie nr 2 ul. Podwale 11 74 - 320 Barlinek woj. zachodniopomorskie
Funkcja:	Imię i nazwisko:	Nr uprawnień:	Podpis:	Data opracowania: 16 GRUDNIA 2012		
Projektował:	mgr inż. arch. Zbigniew Doktor	227/KL/72		Rodzaj projektu: <i>PROJEKT WYKONAWCZY</i>		
Opracowała:	mgr inż. arch. Zuzanna Stasiurka	_____		Temat: <i>Szczegóły wykonawcze</i>		
				Stadium: PW		

SZCZEGÓŁ 10


OCIEPLENIE NADPROŻY



1. ŚRODEK KLEJĄCY DO STYROPIANU
2. IZOLACJA TERMICZNA
3. ZAPRAWA ZBROJONA SIATKĄ Z WŁÓKNA SZKLANEGO
4. FARBA GRUNTUJĄCA
5. WYPRAWA ELEWACYJNA
6. NAROŻNIK METALOWY FABRYCZNIE OKLEJONY SIATKĄ
7. IZOLACJA TERMICZNA
8. USZCZELNIACZ POLIURETANOWY

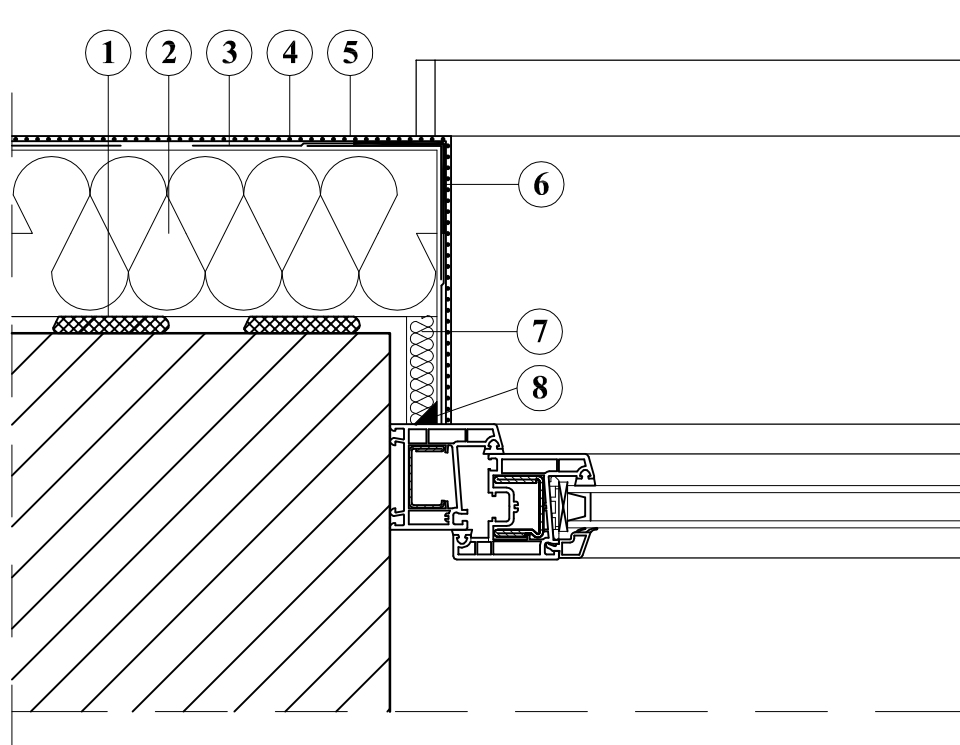
Uwaga!

Jednoczesne stosowanie materiałów różnych systemów jest niedopuszczalne!

Pracownia Audytorska inż. Jacek Stepień ul. Bławatna 22 27-400 Ostrowiec Św. Pracownia Projektowa ul. Kilińskiego 49L 27-400 Ostrowiec Św. tel./fax. (041) 265 24 64				Nr rys.: S10	Branża: <i>Architektura</i>	Skala: <i>1:5</i>
					Inwestor: <i>Gmina Barlinek ul. Niepodległości 20 74 - 320 Barlinek woj. zachodniopomorskie</i>	Adres: <i>Przedszkole Miejskie nr 2 ul. Podwale 11 74 - 320 Barlinek woj. zachodniopomorskie</i>
<i>Funkcja:</i>	<i>Imię i nazwisko:</i>	<i>Nr uprawnień:</i>	<i>Podpis:</i>	Data opracowania: 16 GRUDNIA 2012		
<i>Projektował:</i>	<i>mgr inż. arch. Zbigniew Doktor</i>	<i>227/KL/72</i>		Rodzaj projektu: <i>PROJEKT WYKONAWCZY</i>		
<i>Opracowała:</i>	<i>mgr inż. arch. Zuzanna Stasiurka</i>	<i>_____</i>				
				Temat: <i>Szczegóły wykonawcze</i>		Stadium: PW

SZCZEGÓŁ 11


OCIEPLENIE OŚCIEŻY OKIENNYCH



1. ŚRODEK KLEJĄCY DO STYROPIANU
2. IZOLACJA TERMICZNA
3. ZAPRAWA ZBROJONA SIATKĄ Z WŁÓKNA SZKLANEGO
4. FARBA GRUNTUJĄCA
5. WYPRAWA ELEWACYJNA
6. NAROŻNIK METALOWY FABRYCZNIE OKLEJONY SIATKĄ
7. IZOLACJA TERMICZNA
8. USZCZELNIACZ POLIURETANOWY

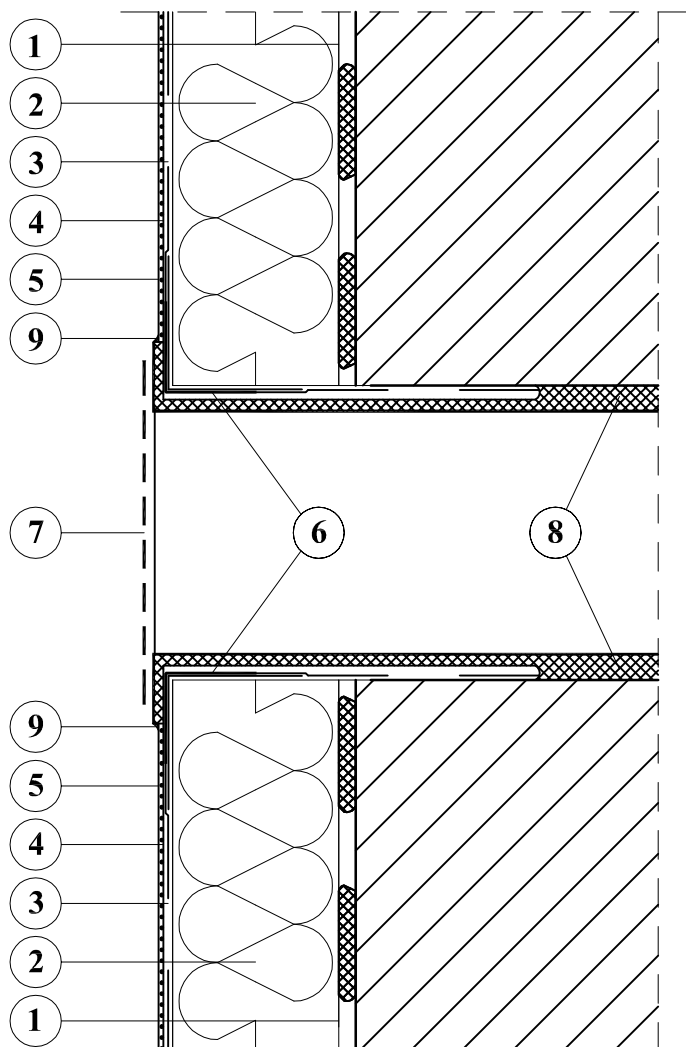
Uwaga!

Jednoczesne stosowanie materiałów różnych systemów jest niedopuszczalne!

Pracownia Audytorska inż. Jacek Stępień ul. Bławatna 22 27-400 Ostrowiec Św. Pracownia Projektowa ul. Kilińskiego 49L 27-400 Ostrowiec Św. tel./fax. (041) 265 24 64			Nr rys.: S11	Branża: <i>Architektura</i>	Skala: <i>1:5</i>
				Inwestor: <i>Gmina Barlinek ul. Niepodległości 20 74 - 320 Barlinek woj. zachodniopomorskie</i>	Adres: <i>Przedszkole Miejskie nr 2 ul. Podwale 11 74 - 320 Barlinek woj. zachodniopomorskie</i>
Funkcja:	Imię i nazwisko:	Nr uprawnień:	Podpis:	Data opracowania: 16 GRUDNIA 2012	
Projektował:	<i>mgr inż. arch. Zbigniew Doktor</i>	<i>227/KL/72</i>		Rodzaj projektu: <i>PROJEKT WYKONAWCZY</i>	
Opracowała:	<i>mgr inż. arch. Zuzanna Stasiurka</i>	<i>_____</i>		Temat: <i>Szczegóły wykonawcze</i>	
				Stadium: PW	

SZCZEGÓŁ 12

OSADZENIE KRATKI WENTYLACYJNEJ



1. ŚRODEK KLEJĄCY DO STYROPIANU
2. IZOLACJA TERMICZNA
3. ZAPRAWA ZBROJONA SIATKĄ Z WŁÓKNA SZKLANEGO
4. FARBA GRUNTUJĄCA
5. WYPRAWA ELEWACYJNA
6. NAROŻNIK METALOWY FABRYCZNIE OKLEJONY SIATKĄ
7. KRATKA ZAMYKAJĄCA OTWÓR WENTYLACYJNY
8. TULEJA Z PCV
9. USZCZELNIACZ POLIURETANOWY

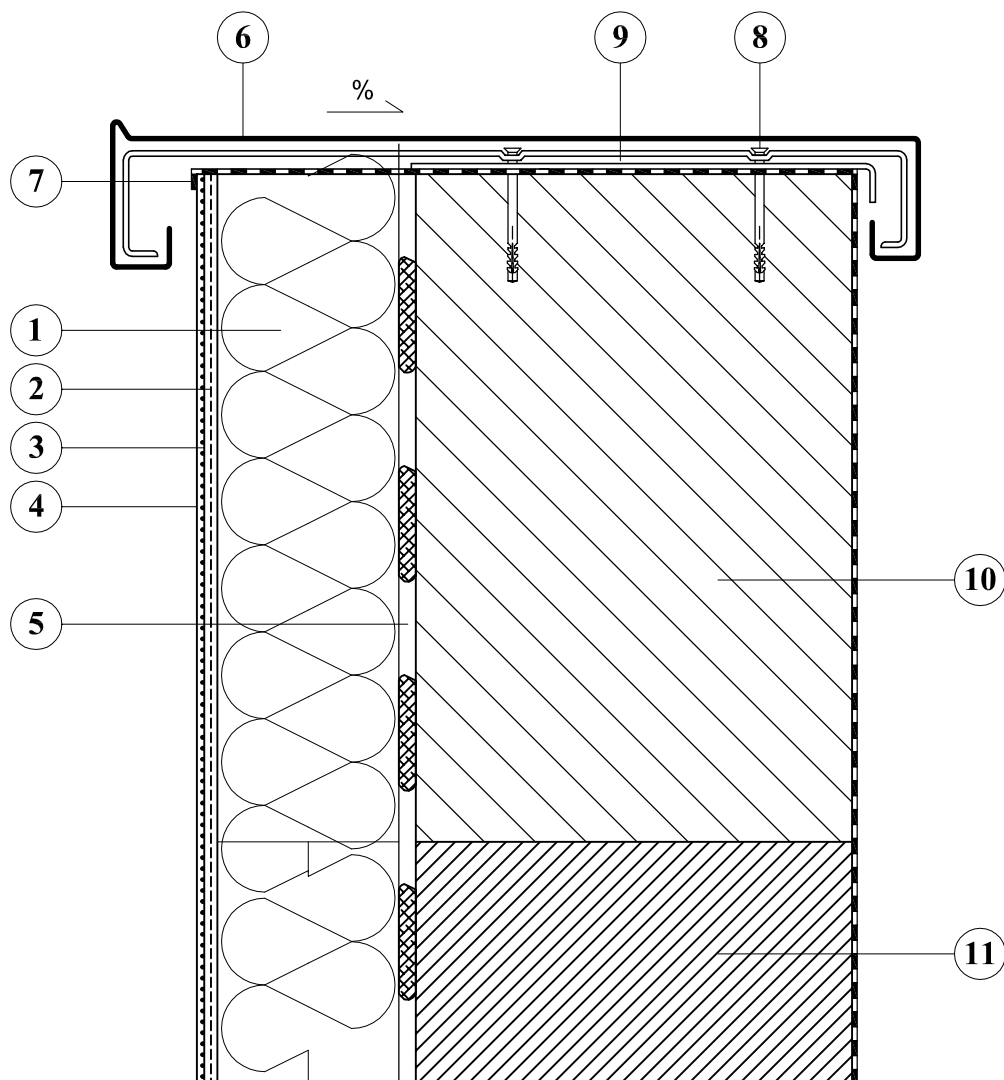
Uwaga!

Jednoczesne stosowanie materiałów różnych systemów jest niedopuszczalne!

Pracownia Audytorska inż. Jacek Stepień ul. Bławatna 22 27-400 Ostrowiec Św. Pracownia Projektowa ul. Kilińskiego 49L 27-400 Ostrowiec Św. tel./fax. (041) 265 24 64				Nr rys.: S12	Branża: <i>Architektura</i> Inwestor: Gmina Barlinek ul. Niepodległości 20 74 - 320 Barlinek woj. zachodniopomorskie	Skala: <i>1:5</i> Adres: Przedszkole Miejskie nr 2 ul. Podwale 11 74 - 320 Barlinek woj. zachodniopomorskie
Funkcja:	Imię i nazwisko:	Nr uprawnień:	Podpis:			
Projektował:	mgr inż. arch. Zbigniew Doktor	227/KL/72				
Opracowała:	mgr inż. arch. Zuzanna Stasiurka	_____				
				Data opracowania: 16 GRUDNIA 2012 Rodzaj projektu: <i>PROJEKT WYKONAWCZY</i>		
				Temat: <i>Szczegóły wykonawcze</i>	Stadium: PW	

SZCZEGÓŁ 13

OBRÓBKA BLACHARSKA PRZY OGNIOMURZE



1. IZOLACJA TERMICZNA
2. ZAPRAWA ZBROJONA SIATKĄ Z WŁÓKNA SZKLANEGO
3. FARBA GRUNTUJĄCA
4. WYPRAWA ELEWACYJNA
5. ŚRODEK KLEJĄCY DO STYROPIANU
6. OBRÓBKA BLACHARSKA
7. PAPA TERMOZGRZEWALNA
8. WKRĘT STALOWY W TULEJI ROZPRĘŻNEJ TERMOPLASTYCZNEJ
9. PŁASKOWNIK
10. NADMUROWANA CZĘŚĆ OGNIOMURU
11. ISTNIEJĄCY OGNIOMUR

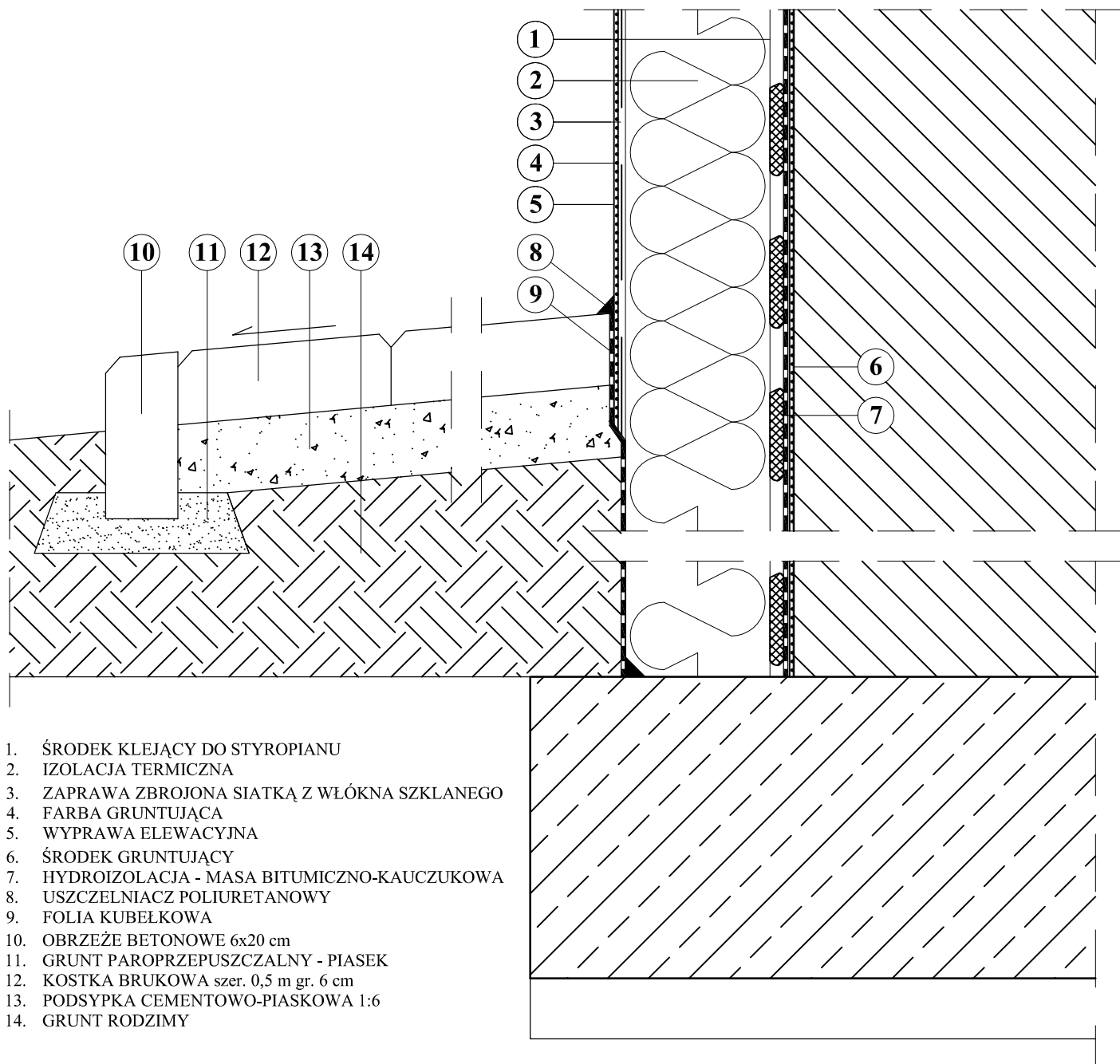
Uwaga!

Jednoczesne stosowanie materiałów różnych systemów jest niedopuszczalne!

Pracownia Audytorska inż. Jacek Stępień ul. Bławatna 22 27-400 Ostrowiec Św. Pracownia Projektowa ul. Kilińskiego 49L 27-400 Ostrowiec Św. tel./fax. (041) 265 24 64				Nr rys.: S13	Branża: <i>Architektura</i> Inwestor: Gmina Barlinek ul. Niepodległości 20 74 - 320 Barlinek woj. zachodniopomorskie	Skala: <i>1:5</i> Adres: Przedszkole Miejskie nr 2 ul. Podwale 11 74 - 320 Barlinek woj. zachodniopomorskie
Funkcja:	Imię i nazwisko:	Nr uprawnień:	Podpis:			
Projektował:	mgr inż. arch. Zbigniew Doktor	227/KL/72				
Opracowała:	mgr inż. arch. Zuzanna Stasiurka					
				Data opracowania: 16 GRUDNIA 2012		
				Rodzaj projektu: <i>PROJEKT WYKONAWCZY</i>		
				Temat: <i>Szczegóły wykonawcze</i>		Stadium: PW

SZCZEGÓŁ 14

OCIEPLENIE PONIŻEJ POZIOMU TERENU



1. ŚRODEK KLEJĄCY DO STYROPIANU
2. IZOLACJA TERMICZNA
3. ZAPRAWA ZBROJONA SIATKĄ Z WŁÓKNA SZKLANEGO
4. FARBA GRUNTUJĄCA
5. WYPRAWA ELEWACYJNA
6. ŚRODEK GRUNTUJĄCY
7. HYDROIZOLACJA - MASA BITUMICZNO-KAUCZUKOWA
8. USZCZELNIACZ POLIURETANOWY
9. FOLIA KUBEŁKOWA
10. OBRZEŻE BETONOWE 6x20 cm
11. GRUNT PAROPRZEPUSZCZALNY - PIASEK
12. KOSTKA BRUKOWA szer. 0,5 m gr. 6 cm
13. PODSYPKA CEMENTOWO-PIASKOWA 1:6
14. GRUNT RODZIMY

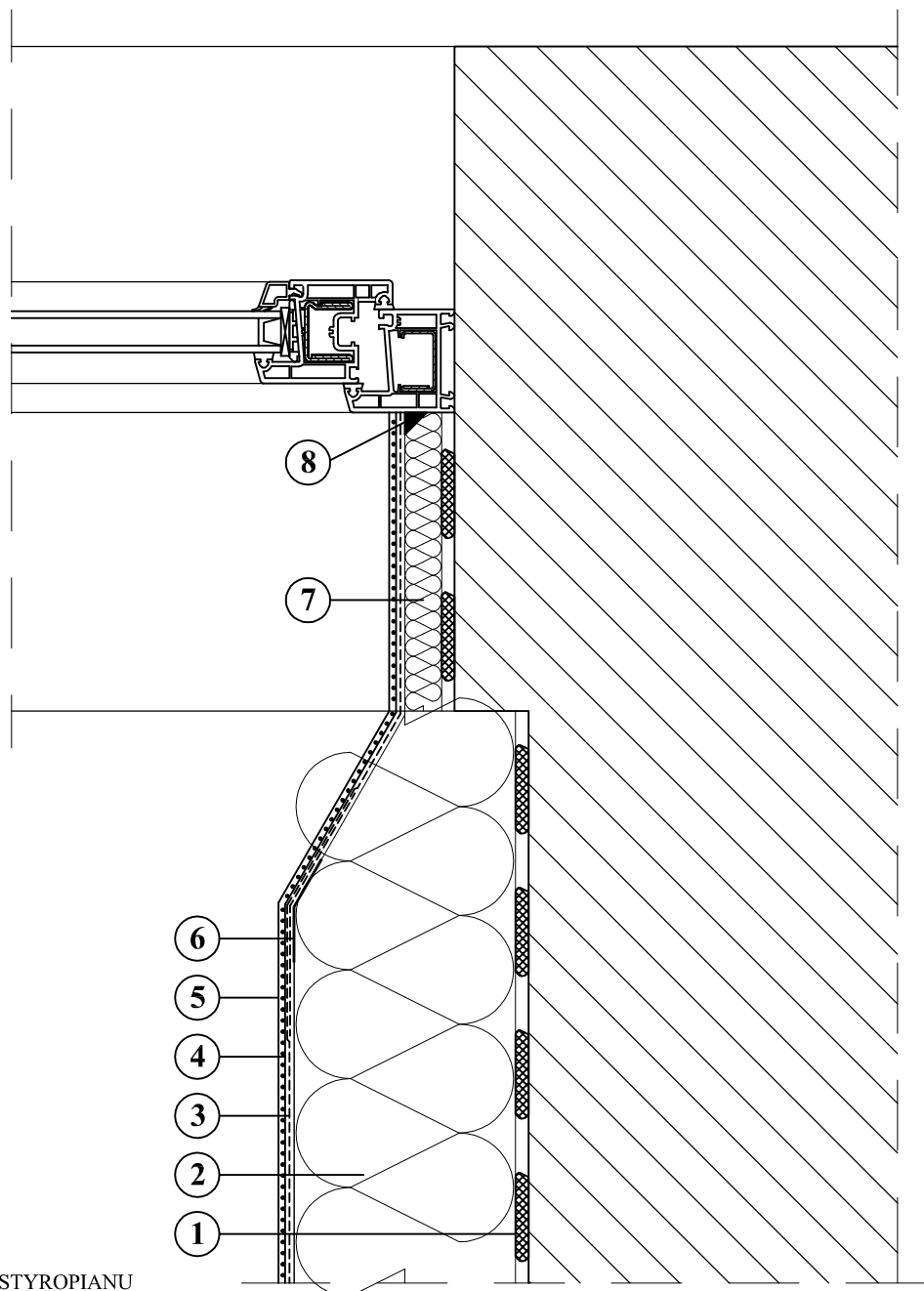
Uwaga!

Jednoczesne stosowanie materiałów różnych systemów jest niedopuszczalne!

Pracownia Audytorska inż. Jacek Stępień ul. Bławatna 22 27-400 Ostrowiec Św. Pracownia Projektowa ul. Kilińskiego 49L 27-400 Ostrowiec Św. tel./fax. (041) 265 24 64				Nr rys.: S14	Branża: <i>Architektura</i> Inwestor: Gmina Barlinek ul. Niepodległości 20 74 - 320 Barlinek woj. zachodniopomorskie	Skala: <i>1:5</i> Adres: Przedszkole Miejskie nr 2 ul. Podwale 11 74 - 320 Barlinek woj. zachodniopomorskie
Funkcja:	Imię i nazwisko:	Nr uprawnień:	Podpis:	Data opracowania: 16 GRUDNIA 2012		
Projektował:	mgr inż. arch. Zbigniew Doktor	227/KL/72		Rodzaj projektu: <i>PROJEKT WYKONAWCZY</i>		
Opracowała:	mgr inż. arch. Zuzanna Stasiurka			Temat: <i>Szczegóły wykonawcze</i>		
				Stadium: PW		

SZCZEGÓŁ 15


DOCIEPLENIE OŚCIEŻY W NAROŻU BUDYNKU



1. ŚRODEK KLEJĄCY DO STYROPIANU
2. IZOLACJA TERMICZNA
3. ZAPRAWA ZBROJONA SIATKĄ Z WŁÓKNA SZKLANEGO
4. FARBA GRUNTUJĄCA
5. WYPRAWA ELEWACYJNA
6. NAROŻNIK METALOWY FABRYCZNIE OKLEJONY SIATKĄ
7. IZOLACJA TERMICZNA
8. USZCZELNIACZ

Uwaga!

Jednoczesne stosowanie materiałów różnych systemów jest niedopuszczalne!

Pracownia Audytorska inż. Jacek Stępień ul. Bławatna 22 27-400 Ostrowiec Św. Pracownia Projektowa ul. Kilińskiego 49L 27-400 Ostrowiec Św. tel./fax. (041) 265 24 64				 Nr rys.: S15	Branża: <i>Architektura</i>	Skala: <i>1:5</i>
Funkcja:	Imię i nazwisko:	Nr uprawnień:	Podpis:		Investor: Gmina Barlinek ul. Niepodległości 20 74 - 320 Barlinek woj. zachodniopomorskie	Adres: Przedszkole Miejskie nr 2 ul. Podwale 11 74 - 320 Barlinek woj. zachodniopomorskie
Projektował:	mgr inż. arch. Zbigniew Doktor	227/KL/72		Data opracowania: 16 GRUDNIA 2012		
Opracowała:	mgr inż. arch. Zuzanna Stasiurka			Rodzaj projektu: <i>PROJEKT WYKONAWCZY</i>		
				Temat: <i>Szczegóły wykonawcze</i>		Stadium: PW