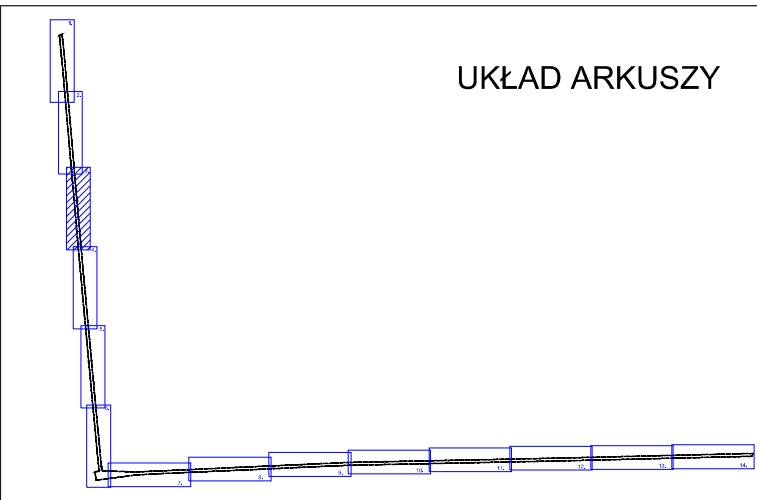
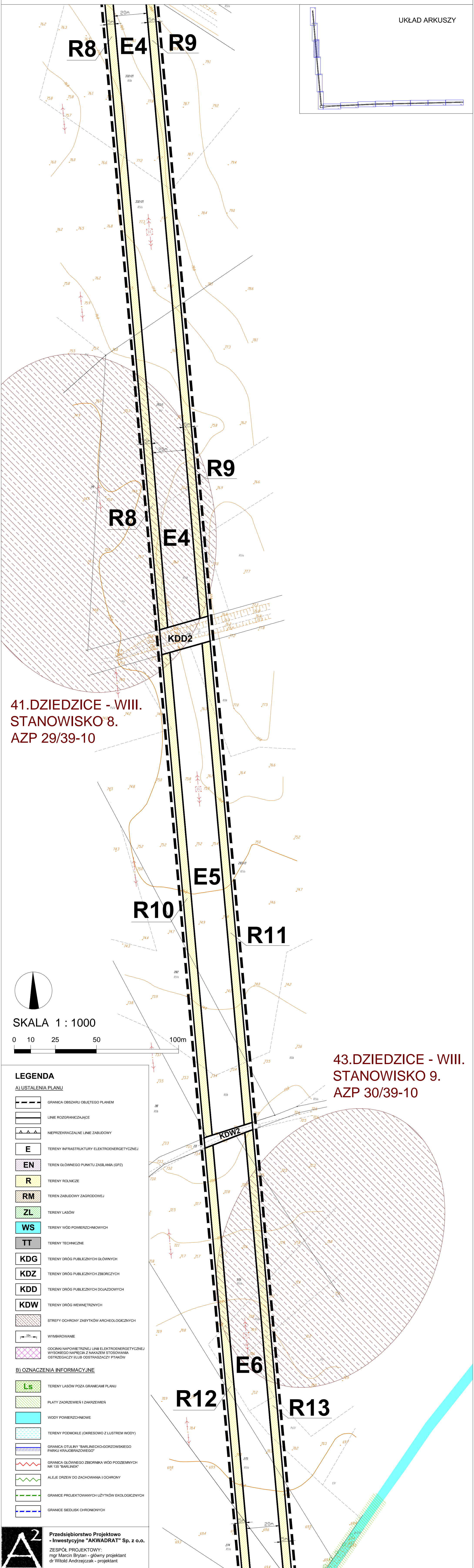


MIEJSCOWY PLAN ZAGOSPODAROWANIA PRZESTRZENNEGO DLA TERENU OBEJMUJĄCEGO PRZEBIEG INWESTYCJI CELU PUBLICZNEGO - NAWIETRZNEJ LINII ELEKTROENERGETYCZNEJ WYSOKIEGO NAPIĘCIA 110kV RELACJI BARLINEK - MOSTKOWO - PYRZYCE NA TERENIE GMINY BARLINEK

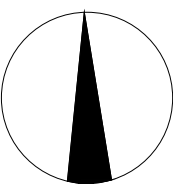
ZAŁĄCZNIK NR 1 (ARKUSZ 3) DO UCHWAŁY NR RADY MIEJSKIEJ W BARLINKU Z DNIA..... R.



UKŁAD ARKUSZY

41.DZIEDZICE - WIII.
STANOWISKO 8.
AZP 29/39-10

43.DZIEDZICE - WIII.
STANOWISKO 9.
AZP 30/39-10



SKALA 1 : 1000



LEGENDA

A) USTALENIA PLANU

- GRANICA OBSZARU OBJĘTEGO PLANEM
- LINIE ROZGRANICZAJĄCE
- NIEPRZEKRACZALNE LINIE ZABUDOWY
- E TERENY INFRASTRUKTURY ELEKTROENERGETYCZNEJ
- EN TEREN GŁÓWNEGO PUNKTU ZASILANIA (GPZ)
- R TERENY ROLNICZE
- RM TEREN ZABUDOWY ZAGRODOWEJ
- ZL TERENY LASÓW
- WS TERENY WÓD POWIERZCHNIOWYCH
- TT TERENY TECHNICZNE
- KDG TERENY DRÓG PUBLICZNYCH GŁÓWNYCH
- KDZ TERENY DRÓG PUBLICZNYCH ZBIORCZYCH
- KDD TERENY DRÓG PUBLICZNYCH DOJAZDOWYCH
- KDW TERENY DRÓG WEWNĘTRZNYCH
- STREFY OCHRONY ZABYTEKÓW ARCHEOLOGICZNYCH
- WYMIAROWANIE
- ODCINKI NAWIETRZNEJ LINII ELEKTROENERGETYCZNEJ WYSOKIEGO NAPIĘCIA Z NAKAZEM STOSOWANIA OSTRZEGACZY I LUB ODBRZĄDZACZY PTAKÓW

B) OZNACZENIA INFORMACYJNE

- Ls TERENY LASÓW POZA GRANICAMI PLANU
- PLATY ZADRZEWIEN I ZAKRZEWIEN
- WODY POWIERZCHNIOWE
- TERENY PODMOKŁE (OKRESOWO Z LUSTROW WODY)
- GRANICA OTULINY "BARLINECKO-GORZOWSKIEGO PARKU KRAJOBRAZOWEGO"
- GRANICA GŁÓWNEGO ZBIORNIKA WÓD PODZIEMNYCH NR 135 "BARLINEK"
- ALEJE DRZEW DO ZACHOWANIA I OCHRONY
- GRANICE PROJEKTOWANYCH UŻYTKÓW EKOLOGICZNYCH
- GRANICE SIEDLISK CHRONIONYCH



Przedsiębiorstwo Projektowo
- Inwestycyjne "AKWADRAT" Sp. z o.o.
ZESPÓŁ PROJEKTOWY:
mgr Marcin Brytan - główny projektant
dr Witold Andrzejczak - projektant