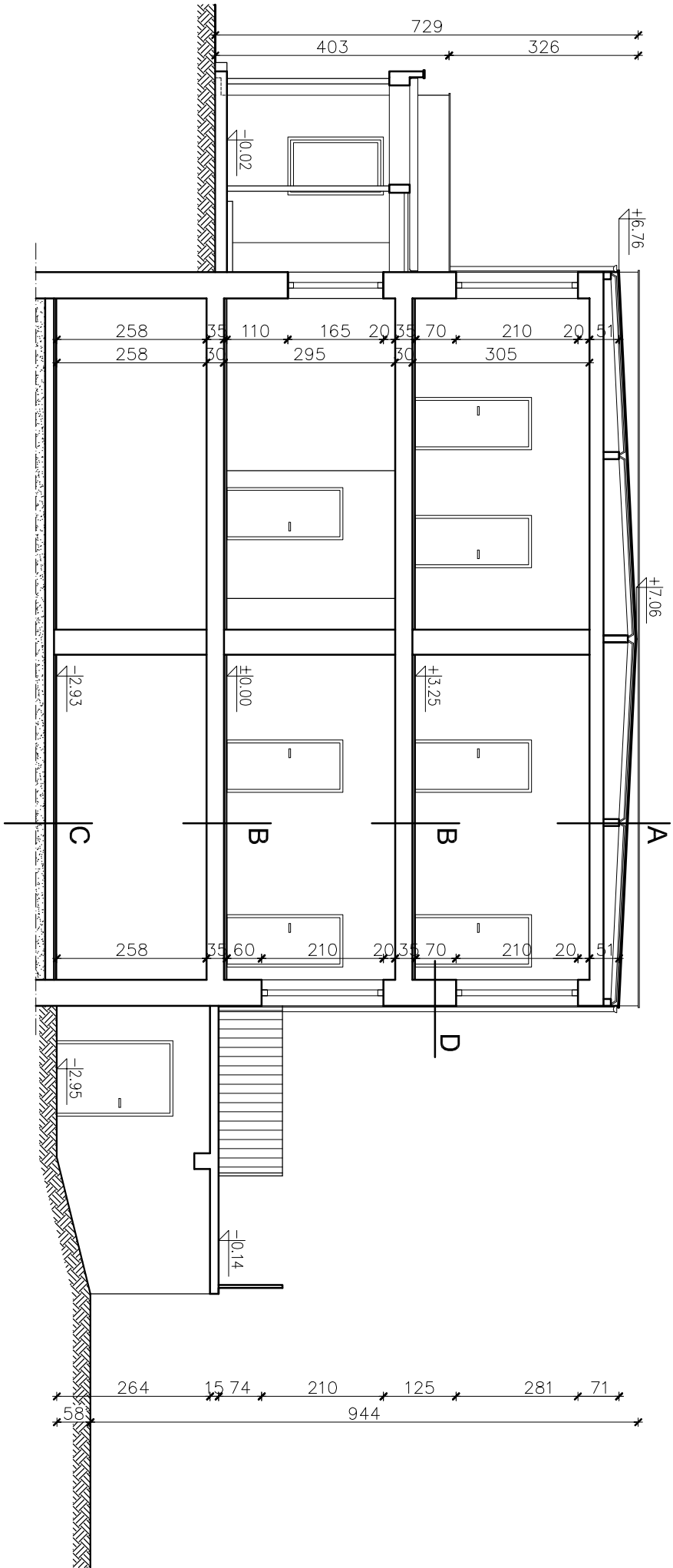


Przekrój A-A  
Przedszkole Miejskie Nr 2 w Barlinku  
skala 1:100



A		C	
papa termozgrzewalna papa podkładowa warstwa wyrównawcza płyty korytkowe oparte na ściankach ażurowych z cegły strop prefabrykowany gęstożebrowy tynk		terakota warstwa wyrównawcza podbudowa z betonu żwir	
B		D	
parkiet warstwa wyrównawcza strop prefabrykowany gęstożebrowy tynk		tynk ściana z cegły ceramicznej pełnej gr. 38 cm	
Pracownia Architektoniczna im. Jacek Słupski ul. Białogłowa 22, 27-400 Ostrowiec Świętokrzyski Pracownia Projektowa ul. Kilińskiego 49L, 27-400 Ostrowiec Świętokrzyski tel./fax: (041) 265 24 64		Nr rys.: 5	
Funkcja: mgr inż. arch. Zbigniew Dobór		Nr uprawnień: 227/KL/72	
Opracowała: mgr inż. arch. Zuzanna Sławińska		Podpis:	
Branża: Architektura		Skala: 1:100	
Inwestor: Gmina Barlinek ul. Niepodległości 20 74-320 Barlinek woj. zachodniopomorskie		Adres: Przedszkole Miejskie Nr 2 ul. Podwale 11 74-320 Barlinek	
Data opracowania: 16 PAŹDZIERNIKA 2012 r.		Rodzaj projektu: INWENTARYZACJA	
Temat: PRZEMIANKA A-A		Stadium: INW	