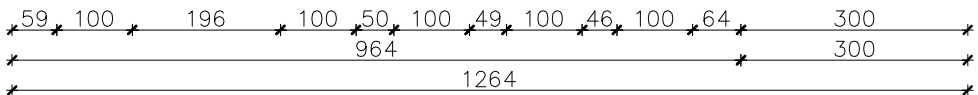
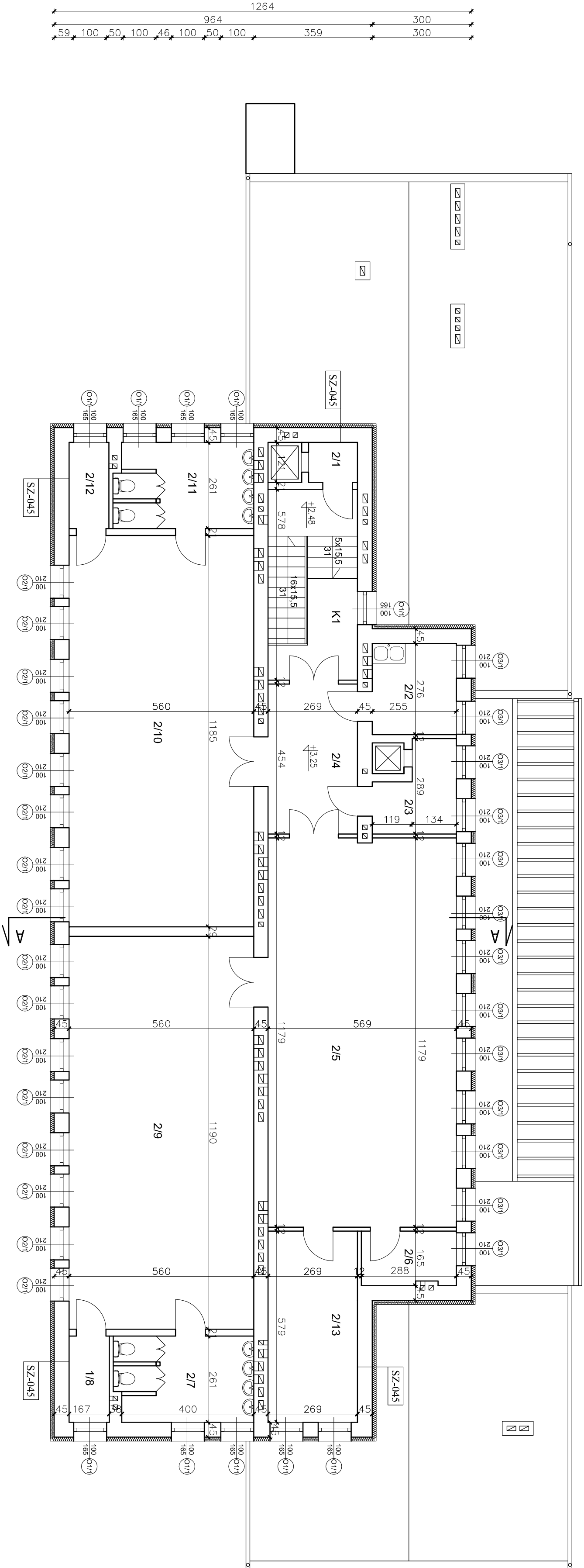
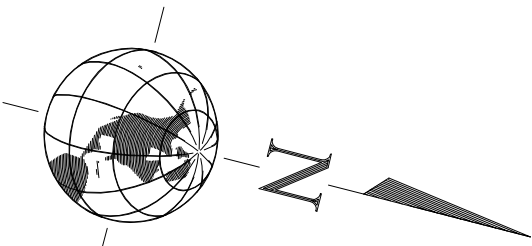


Rzut piętra

Przedszkole Miejskie Nr 2 w Barlinku

skala 1:100

Zestawienie pomieszczeń		
L.P.	Nazwa pomieszczenia	Powierzchnia [m²]
2/1	maszynownia windy	3.28
2/2	zmywalnia	7.04
2/3	pomieszczenie windy	7.37
2/4	korytarz	12.30
2/5	sala gimnastyczna	67.24
2/6	magazyn	4.75
2/7	toaleta dzieci	10.88
2/8	magazyn leżaków	3.18
2/9	sala zajęć	66.64
2/10	sala zajęć	66.36
2/11	toaleta dzieci	10.88
2/12	magazyn leżaków	3.18
2/13	personel pedagogiczny	15.69
K1	klatka schodowa	15.66
Razem:		294.45



SZ-045	Ściany zewnętrzne kondygnacji nadziemnych
Ściany zewnętrzne kondygnacji nadziemnych ocieplić styropianem EPS 70-031 o współczynniku $\lambda=0.031 \text{ W/m}^2 \cdot \text{K}$ gr. 10 cm.	

Pracownia Architektura mł. Jacka Stępię ul. Białostka 22, 27-400 Ostrowiec Sw. Pracownia Projektowa ul. Kilińskiego 49L, 27-400 Ostrowiec Sw. tel./fax. (041) 265 24 64			Nr rys.: 3
Funkcja:	Inicj. i nazwisko:	Nr uprawnień:	Podpis:
Projektował:	mł. inż. arch. Zbigniew Dobos	227/KU/72	
Opracował:	mł. inż. arch. Zuzanna Sasińska	_____	
Sprawdził:	mł. inż. arch. Andrzej Papierz	110/90/PL	